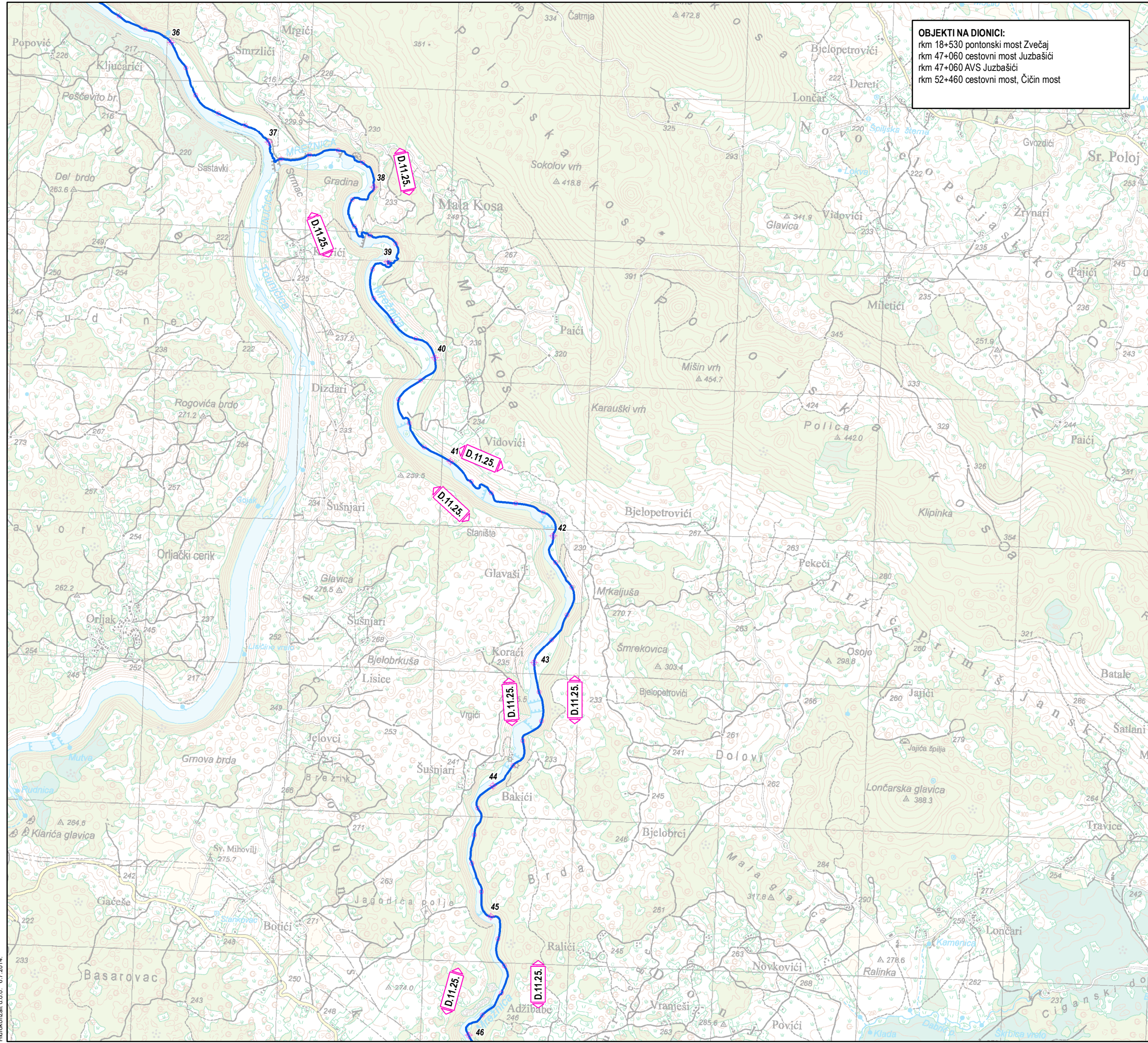


OBJEKTI NA DIONICI:
rkm 18+530 pontonski most Zvečaj
rkm 47+060 cestovni most Juzbašići
rkm 47+060 AVS Juzbašići
rkm 52+460 cestovni most, Čičin most

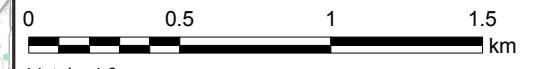
**BRANJENO PODRUČJE 11
MALI SLIV KUPA
Dionica D.11.25.**

rijeka Mrežnica, l.o. i d.o.;
most Belavići - vrelo Mrežnice;
rkm 12+500 - 64+400
(51,900 km)

Mjerodavni vodomjer:
V - Juzbašići, rkm 47+060 (185,51)
P = +250
M = +340 (19.8.1959.)



- | | | | |
|--|-------------------------------------|--|-------------------|
| | USTAVA | | ČEP |
| | PRELJEV | | RAMPA 1 |
| | PREGRADA | | RAMPA 2 |
| | STEPENICA | | ČUVARNICA |
| | PRAG | | PODCENTAR |
| | CRPNA STANICA | | VODOZAHVAT |
| | SIFON | | NAFTOVOD |
| | MOST | | SKELA |
| | PROPUST | | NASIP |
| | BRANA AKUMULACIJE | | ZID |
| | OBALOUTVRDA | | |
| | VISOKA OBALA | | |
| | GRANICA BRANJENOG PODRUČJA | | |
| | GRANICA SEKTORA | | |
| | MJESTO PROBOJA NASIPA | | |
| | DRUGA CRTA OBRANE | | |
| | STACIONAŽA VODOTOKA | | |
| | STACIONAŽA NASIPA | | |
| | KOTA KRUNE NASIPA | | |
| | MJERODAVNE POSTAJE | | KONTROLNE POSTAJE |
| | VODOKAZ | | VODOKAZ |
| | LIMNIGRAF | | LIMNIGRAF |
| | AVS - AUTOMATSKA VODOMJERNA POSTAJA | | |



List 4 od 6

