

**BRANJENO PODRUČJE 11
MALI SLIV KUPA
Dionica D.11.20.**

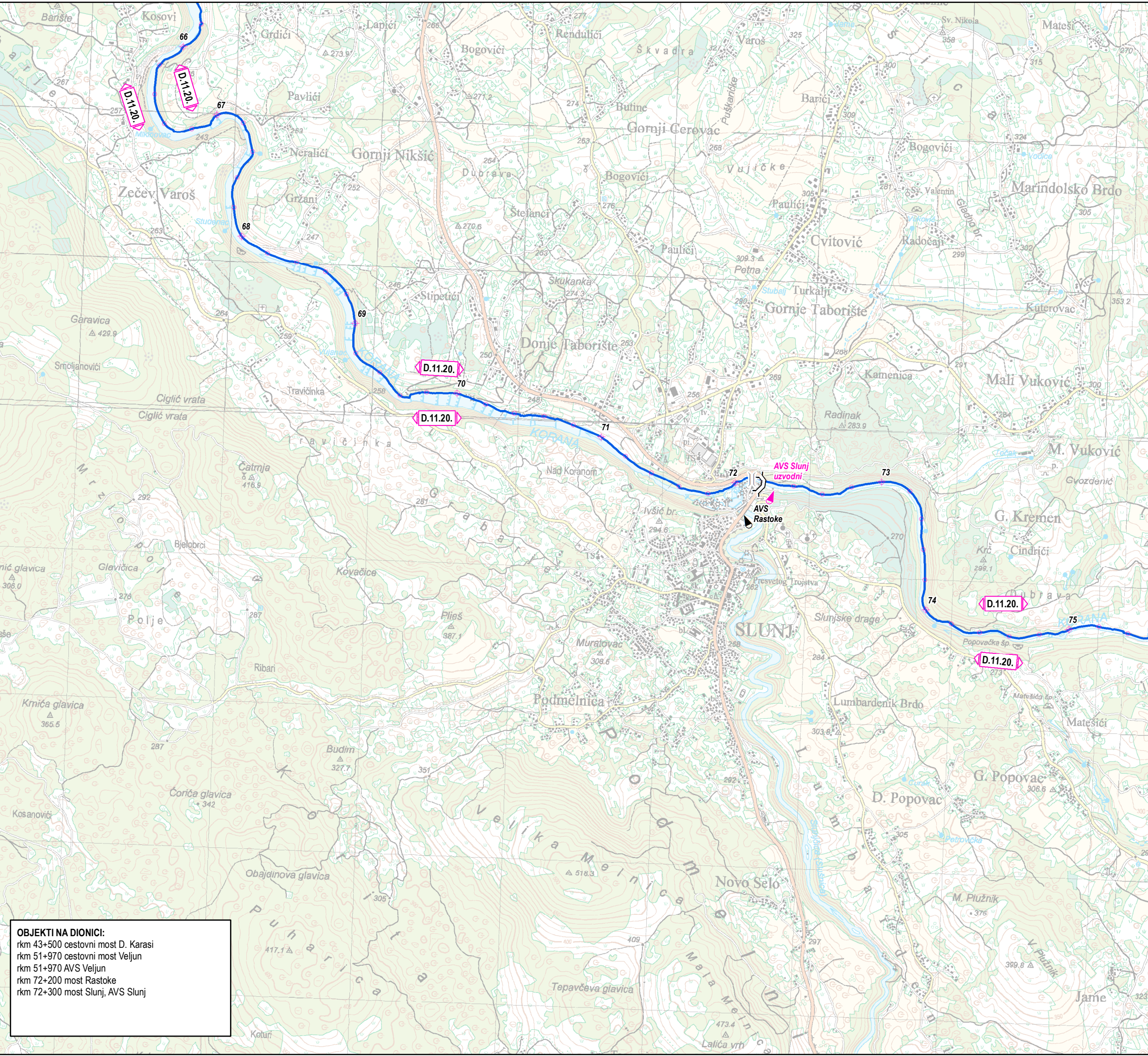
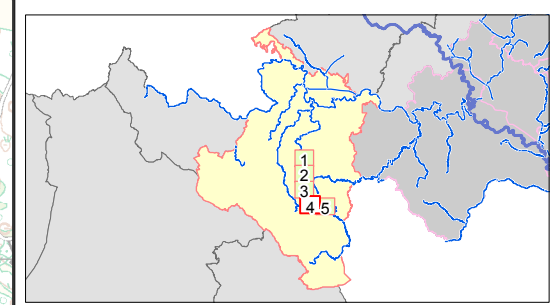
rijeka Korana, l.o. i d.o.;
Donja Perjasica - Selište Lađevačko;
rkm 42+400 - 78+000
(35,600 km)

Mjerodavni vodomjer:
V - Veljun, rkm 51+970 (139,10)
P = +330
M = +458 (9.10.1955.)

- | | | | |
|--|-------------------------------------|--|--------------------------------|
| | USTAVA | | ČEP |
| | PRELJEV | | RAMPA 1 |
| | PREGRADA | | RAMPA 2 |
| | STEPENICA | | ČUVARNICA |
| | PRAG | | PODCENTAR |
| | CRPNA STANICA | | VODOZAHVAT |
| | SIFON | | NAFTOVOD |
| | MOST | | SKELA |
| | PROPUST | | NASIP |
| | BRANA AKUMULACIJE | | ZID |
| | OBALOUTVRDA | | |
| | VISOKA OBALA | | |
| | GRANICA BRANJENOG PODRUČJA | | |
| | GRANICA SEKTORA | | |
| | MJESTO PROBOJA NASIPA | | |
| | DRUGA CRTA OBRANE | | |
| | STACIONAŽA VODOTOKA | | |
| | STACIONAŽA NASIPA | | |
| | KOTA KRUNE NASIPA | | |
| | MJERODAVNE POSTAJE
VODOKAZ | | KONTROLNE POSTAJE
VODOKAZ |
| | MJERODAVNE POSTAJE
LIMNIGRAF | | KONTROLNE POSTAJE
LIMNIGRAF |
| | AVS - AUTOMATSKA VODOMJERNA POSTAJA | | |



List 4 od 5



OBJEKTI NA DIONICI:
rkm 43+500 cestovni most D. Karasi
rkm 51+970 cestovni most Veljun
rkm 51+970 AVS Veljun
rkm 72+200 most Rastoke
rkm 72+300 most Slunj, AVS Slunj