

**BRANJENO PODRUČJE 11
MALI SLIV KUPA**

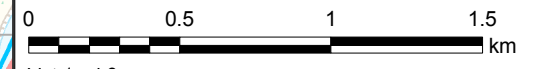
Dionica D.11.10.

oteretni kanal Kupa-Kupa, l.o.;
ušće u Kupu - ušće Spojnog
kanala Kupčina;
kkm 0+000 - 12+650 (12,650 km)

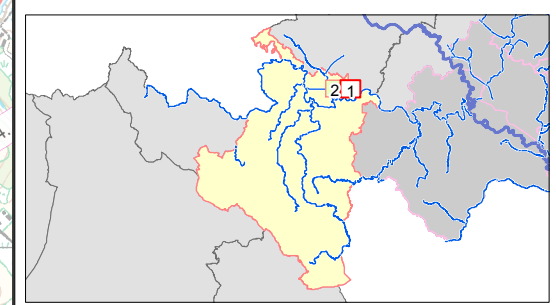
Nasipi:
Lijevi nasip oteretnog kanala
Kupa-Kupa od ušća u Kupu
do ušća Spojnog kanala Kupčina;
kkm 0+000 - 12+650
km 0+000 - 12+650 (12,650 km)

Mjerodavni vodomjer:
V - Donja Kupčina, kkm 1+256 (101,20)
P = +500
R = +650
I = +750
IS = +850
M = +678 (24.1.2013.)

- | | | | |
|--|-------------------------------------|--|-------------------|
| | USTAVA | | ČEP |
| | PRELJEV | | RAMPA 1 |
| | PREGRAĐA | | RAMPA 2 |
| | STEPENICA | | ČUVARNICA |
| | PRAG | | PODCENTAR |
| | CRPNA STANICA | | VODOZAHVAT |
| | SIFON | | NAFTOVOD |
| | MOST | | SKELA |
| | PROPUST | | NASIP |
| | BRANA AKUMULACIJE | | ZID |
| | OBALOUTVRDA | | |
| | VISOKA OBALA | | |
| | GRANICA BRANJENOG PODRUČJA | | |
| | GRANICA SEKTORA | | |
| | MJESTO PROBOJA NASIPA | | |
| | DRUGA CRTA OBRANE | | |
| | STACIONAŽA VODOTOKA | | |
| | STACIONAŽA NASIPA | | |
| | KOTA KRUNE NASIPA | | |
| | MJERODAVNE POSTAJE | | KONTROLNE POSTAJE |
| | VODOKAZ | | VODOKAZ |
| | LIMNIGRAF | | LIMNIGRAF |
| | AVS - AUTOMATSKA VODOMJERNA POSTAJA | | |



List 1 od 2



OBJEKTI NA DIONICI:
bočni preljevi:
kkm 6+500 - 7+700,
kkm 8+600 - 9+700
kkm 11+740 - 12+650
mostovi:
kkm 1+256 AVS Donja Kupčina (most)
kkm 1+290 Donja Kupčina
kkm 6+000 Šišljavić
kkm 11+400 Rečica
kkm 11+404 AVS Rečica (most)

