

BRANJENO PODRUČJE 10
MALI SLIV BANOVINA
Dionica D.10.39.

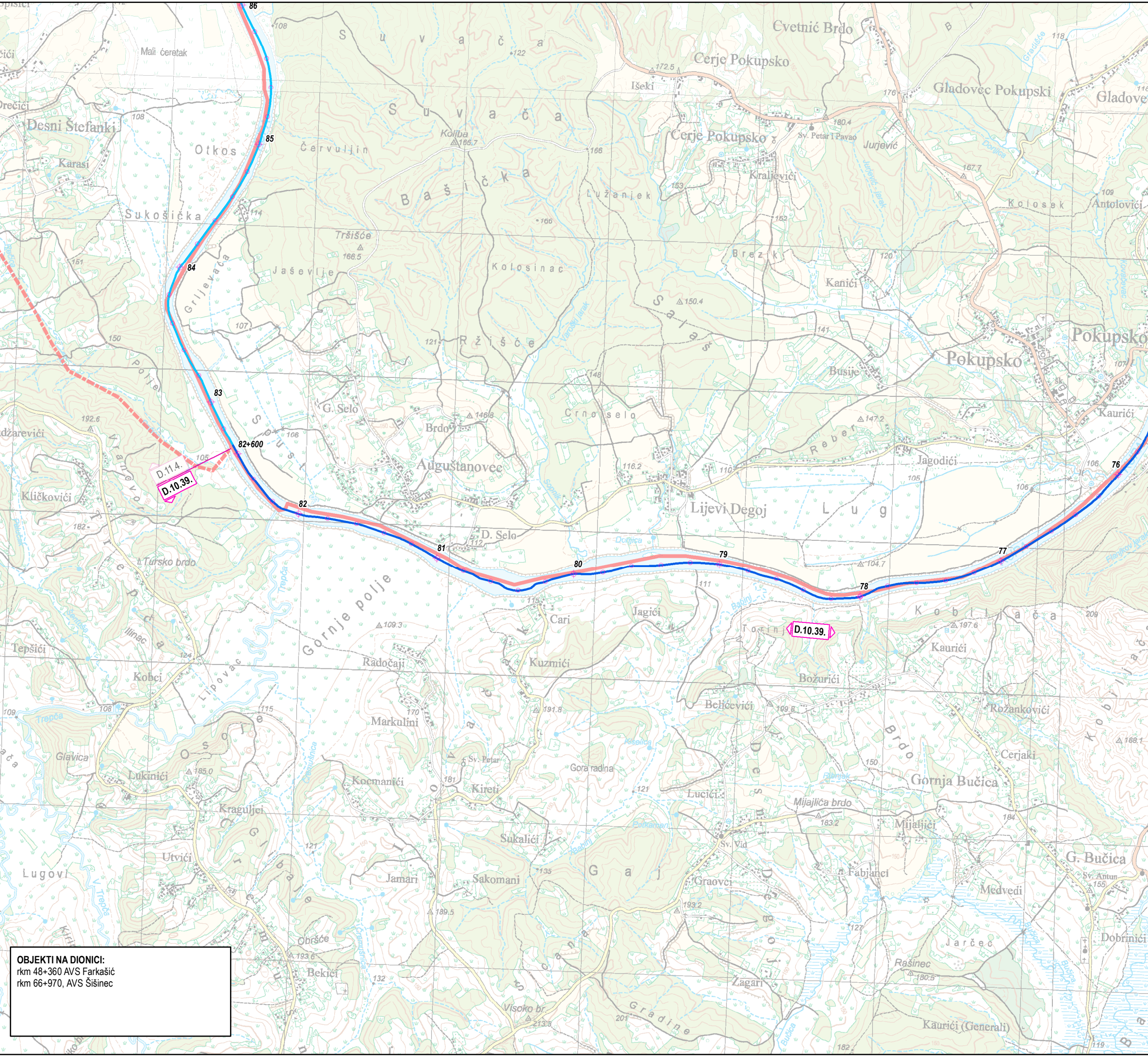
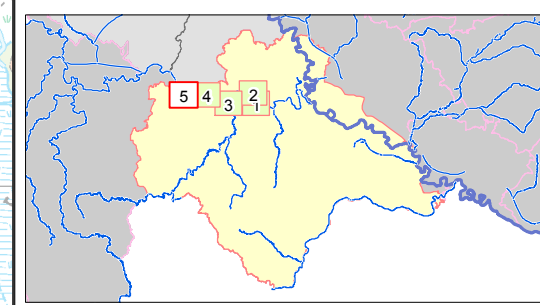
rijeka Kupa, d.o.;
Novo Selište - Desni Štefanki;
rkm 26+400 - 82+600
(56,200 km)

Mjerodavni vodomjer:
V - J.Kiselica, rkm 94+460 (100,79)
P = +470
M = +740 (8.10.1974.)

- | | | | |
|--|-------------------------------------|--|-------------------|
| | USTAVA | | ČEP |
| | PRELJEV | | RAMPMA 1 |
| | PREGRAĐA | | RAMPMA 2 |
| | STEPENICA | | ČUVARNICA |
| | PRAG | | PODCENTAR |
| | CRPNA STANICA | | VODOZAHVAT |
| | SIFON | | NAFTAOVOD |
| | MOST | | SKELA |
| | PROPUST | | NASIP |
| | BRANA AKUMULACIJE | | ZID |
| | OBALOUTVRDA | | |
| | VISOKA OBALA | | |
| | GRANICA BRANJENOG PODRUČJA | | |
| | GRANICA SEKTORA | | |
| | MJESTO PROBOJA NASIPA | | |
| | DRUGA CRTA OBRANE | | |
| | STACIONAŽA VODOTOKA | | |
| | STACIONAŽA NASIPA | | |
| | KOTA KRUNE NASIPA | | |
| | MJERODAVNE POSTAJE | | KONTROLNE POSTAJE |
| | VODOKAZ | | VODOKAZ |
| | LIMNIGRAF | | LIMNIGRAF |
| | AVS - AUTOMATSKA VODOMJERNA POSTAJA | | |



List 5 od 5



OBJEKTI NA DIONICI:
rkm 48+360 AVS Farkašić
rkm 66+970, AVS Šišinec