

**BRANJENO PODRUČJE 10
MALI SLIV BANOVINA
Dionica D.10.24.**

Žirovnica, l.o. i d.o.;
Dvor - Komora;
rkm 0+000 - 27+000
(27,000 km)

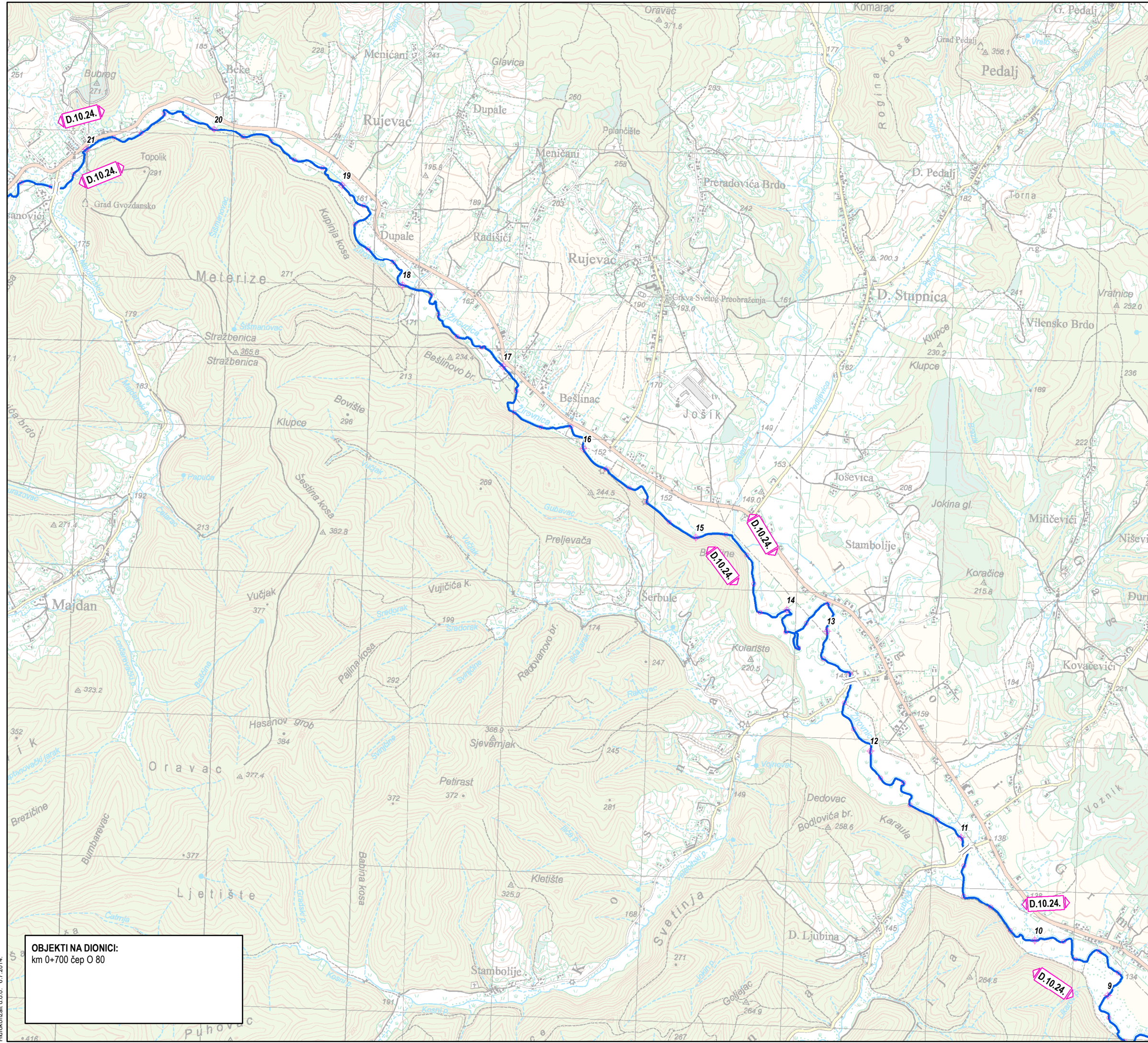
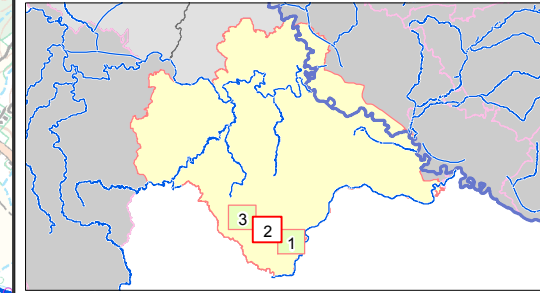
Nasipi:
Lijevi nasip Žirovnice u Dvoru;
rkm 0+000 - 27+000
km 0+000 - 1+070
(1,070 km)

Mjerodavni vodomjer:
Una - Hrv. Kostajnica, rkm 42+120 (103,20)
P = +200
R = +340
I = +370
IS = +450
M = +537 (10.10.1955.)

- | | | | |
|--|-------------------------------------|--|-------------------|
| | USTAVA | | ČEP |
| | PRELJEV | | RAMPA 1 |
| | PREGRADA | | RAMPA 2 |
| | STEPENICA | | ČUVARNICA |
| | PRAG | | PODCENTAR |
| | CRPNA STANICA | | VODOZAHVAT |
| | SIFON | | NAFTOVOD |
| | MOST | | SKELA |
| | PROPUST | | NASIP |
| | BRANA AKUMULACIJE | | ZID |
| | OBALOUTVRDA | | |
| | VISOKA OBALA | | |
| | GRANICA BRANJENOG PODRUČJA | | |
| | GRANICA SEKTORA | | |
| | MJESTO PROBOJA NASIPA | | |
| | DRUGA CRTA OBRANE | | |
| | STACIONAŽA VODOTOKA | | |
| | STACIONAŽA NASIPA | | |
| | KOTA KRUNE NASIPA | | |
| | MJERODAVNE POSTAJE | | KONTROLNE POSTAJE |
| | VODOKAZ | | VODOKAZ |
| | LIMNIGRAF | | LIMNIGRAF |
| | AVS - AUTOMATSKA VODOMJERNA POSTAJA | | |



List 2 od 3



OBJEKTI NA DIONICI:
km 0+700 čep O 80