

**BRANJENO PODRUČJE 10
MALI SLIV BANOVINA
Dionica D.10.10.**

rijeka Sava, d.o.;
Tišina Kaptolska - Suša;
rkm 623+400 - 651+150
(27,750 km)

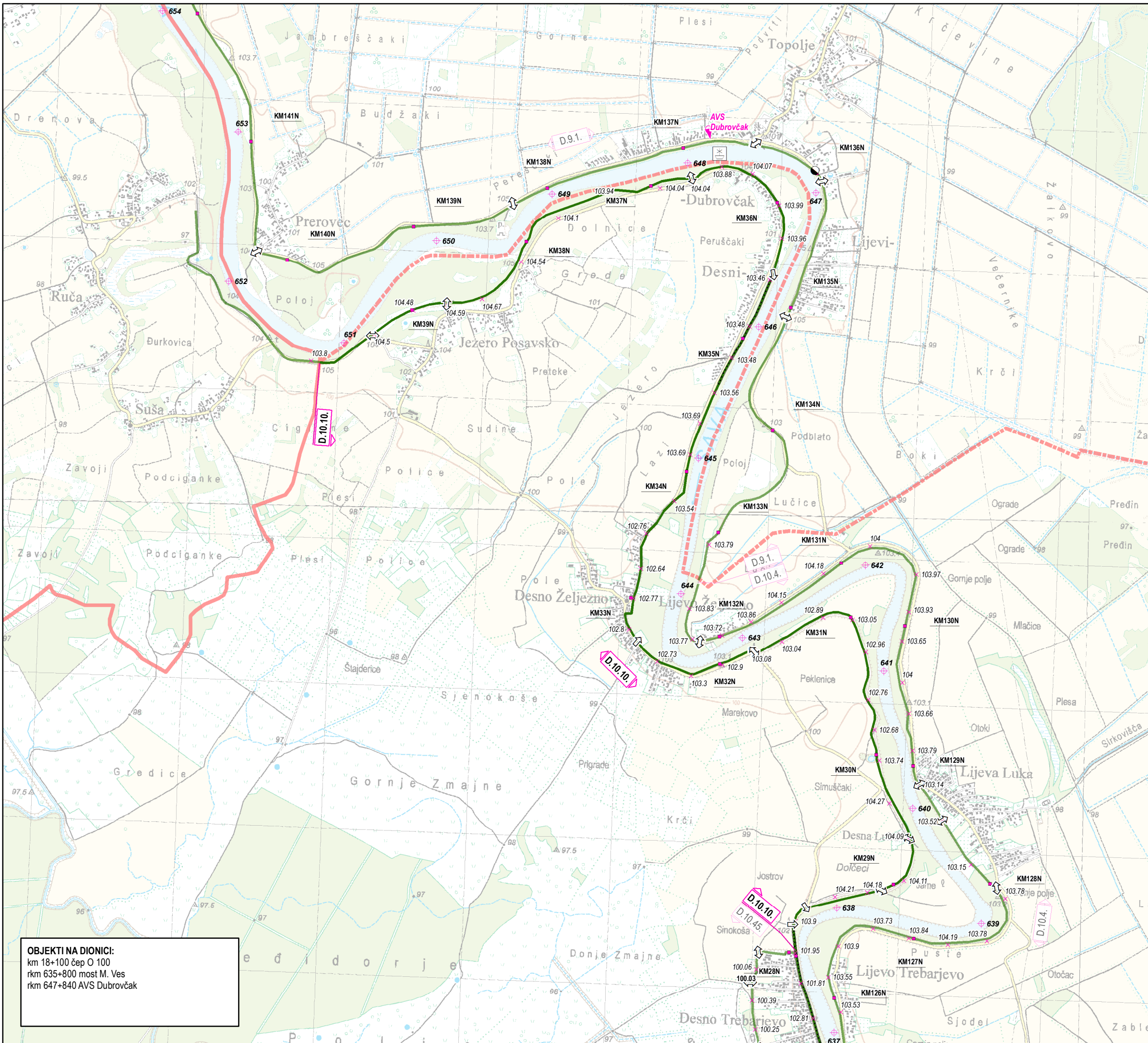
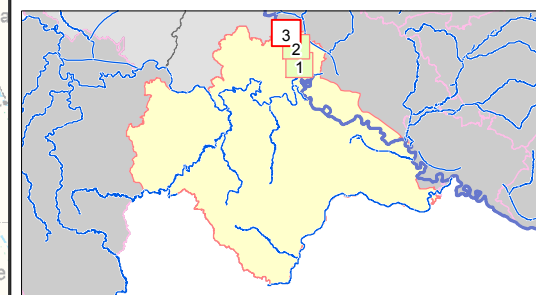
Nasipi:
Desni savski nasip;
rkm 623+400 - 651+150
km 13+400 - 39+750
(26,350 km)

Mjerodavni vodomjer:
V - Rugvica, rkm 673+40 (95,61)
P = +500
R = +720
I = +820
IS = +920
M = +978 (20.9.2010.)

- | | | | |
|--|-------------------------------------|--|-------------------|
| | USTAVA | | ČEP |
| | PRELJEV | | RAMPA 1 |
| | PREGRADA | | RAMPA 2 |
| | STEPENICA | | ČUVARNICA |
| | PRAG | | PODCENTAR |
| | CRPNA STANICA | | VODOZAHVAT |
| | SIFON | | NAFTOVOD |
| | MOST | | SKELA |
| | PROPUST | | NASIP |
| | BRANA AKUMULACIJE | | ZID |
| | OBALOUTVRDA | | |
| | VISOKA OBALA | | |
| | GRANICA BRANJENOG PODRUČJA | | |
| | GRANICA SEKTORA | | |
| | MJESTO PROBOJA NASIPA | | |
| | DRUGA CRTA OBRANE | | |
| | STACIONAŽA VODOTOKA | | |
| | STACIONAŽA NASIPA | | |
| | KOTA KRUNE NASIPA | | |
| | MJERODAVNE POSTAJE | | KONTROLNE POSTAJE |
| | VODOKAZ | | VODOKAZ |
| | LIMNIGRAF | | LIMNIGRAF |
| | AVS - AUTOMATSKA VODOMJERNA POSTAJA | | |



List 3 od 3



OBJEKTI NA DIONICI:
km 18+100 čep O 100
rkm 635+800 most M. Ves
rkm 647+840 AVS Dubrovčak