

BRANJENO PODRUČJE 7
MALI SLIV ČESMA-GLOGOVNICA

Dionica D.7.9.

Potok Velika Rijeka l.o. i d.o.
 ušće u rijeku Česmu – D. Velika
 pkm 0+000 – 35+770 (35,770 km)

Nasipi:

Lijevi nasip p. Velika Rijeka;
 rkm 0+000 – 35+770
 km 0+000 – 7+840 (7,840 km)
 Desni nasip p. Velika Rijeka;
 km 0+000 – 8+760 (8,760 km)
 (Ukupno 16,600 km nasipa)

Mjerodavni vodomjer:

V - Česma - Čazma, rkm 26+545 (97,11)
 P = +400
 R = +550
 I = +650
 IS = +750
 M = +659 (1.4.2013.)

- | | | | |
|--|-------------------|--|------------|
| | USTAVA | | ČEP |
| | PRELJEV | | RAMPA 1 |
| | PREGRAĐA | | RAMPA 2 |
| | STEPENICA | | ČUVARNICA |
| | PRAG | | PODCENTAR |
| | CRPNA STANICA | | VODOZAHVAT |
| | SIFON | | NAFTOVOD |
| | MOST | | SKELA |
| | PROPUST | | NASIP |
| | BRANA AKUMULACIJE | | ZID |
| | OBALOUTVRDA | | |
| | VISOKA OBALA | | |

- GRANICA BRANJENOG PODRUČJA
 GRANICA SEKTORA

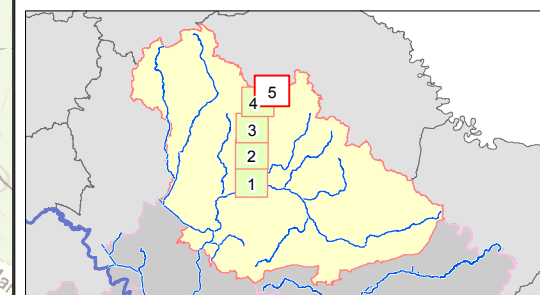
- MJESTO PROBOJA NASIPA
 DRUGA CRTA OBRANE

- STACIONAŽA VODOTOKA
 STACIONAŽA NASIPA
 KOTA KRUNE NASIPA

- | | |
|-------------------------------------|--------------------------|
| MJERODAVNE POSTAJE | KONTROLNE POSTAJE |
| VODOKAZ | VODOKAZ |
| LIMNIGRAF | LIMNIGRAF |
| AVS - AUTOMATSKA VODOMJERNA POSTAJA | |



List 5 od 5



OBJEKTI NA DIONICI:

- d.o.
 km 1+800 rampa
 km 4+900 rampa
 km 8+220 rampa
 pkm 8+230 most
 km 8+240 rampa
 pkm 14+050 most
 pkm 14+070 vodomjerna stanica Markovac Križevački
 pkm 15+700 most
 pkm 18+450 most
 pkm 24+600 most
 pkm 23+150 most
 pkm 25+900 most
 pkm 28+300 most
 pkm 32+200 most
 pkm 35+100 most