

**BRANJENO PODRUČJE 7
MALI SLIV ČESMA-GLOGOVNICA**

Dionica D.7.4.

rijeka Česma, d.o.;
Siščani - Narta - Pavlovac;
rkm 39+633 – 80+690
(39,567 km)

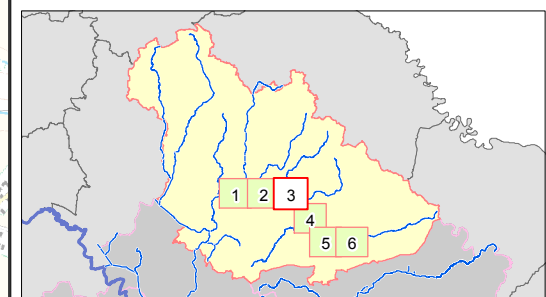
Nasipi:
Desni nasip Česme;
rkm 39+633 – 73+630
km 0+000 – 33+985 (33,985 km)
rkm 79+500 – 80+690
Km 0+000 – 1+190 (1,19km)
(Ukupno 35,187 km nasipa)

Mjerodavni vodomjer:
V - Pavlovac, rkm 79+562 (113,49)
P = +220
R = +250
I = +300
IS = +360
M = +380 (21.1.1998.)

- | | | | |
|--|-------------------------------------|--|-------------------|
| | USTAVA | | ČEP |
| | PRELJEV | | RAMPA 1 |
| | PREGRADA | | RAMPA 2 |
| | STEPENICA | | ČUVARNICA |
| | PRAG | | PODCENTAR |
| | CRPNA STANICA | | VODOZAHVAT |
| | SIFON | | NAFTOVOD |
| | MOST | | SKELA |
| | PROPUST | | NASIP |
| | BRANA AKUMULACIJE | | OBALOUTVRDA |
| | OBALOUTVRDA | | ZID |
| | VISOKA OBALA | | |
| | GRANICA BRANJENOG PODRUČJA | | |
| | GRANICA SEKTORA | | |
| | MJESTO PROBOJA NASIPA | | |
| | DRUGA CRTA OBRANE | | |
| | STACIONAŽA VODOTOKA | | |
| | STACIONAŽA NASIPA | | |
| | KOTA KRUNE NASIPA | | |
| | MJERODAVNE POSTAJE | | KONTROLNE POSTAJE |
| | VODOKAZ | | VODOKAZ |
| | LIMNIGRAF | | LIMNIGRAF |
| | AVS - AUTOMATSKA VODOMJERNA POSTAJA | | |



List 3 od 6



OBJEKTI NA DIONICI:

- km 15+800 čep 2 O 100
- km 20+600 ustava
- rkm 54+534 AVS Narta
- rkm 79+562 AVS Pavlovac
- km 0+050 čep O 100
- rkm 39+633 most
- rkm 54+550 most
- rkm 61+100 most
- km 21+600 rampa
- rkm 64+200 most
- km 24+580 rampa
- km 24+620 rampa
- rkm 70+500 most
- km 30+940 rampa
- km 30+970 rampa
- rkm 73+640 most
- km 33+985 rampa
- rkm 79+562 most