

**BRANJENO PODRUČJE 7
MALI SLIV ČESMA-GLOGOVNICA**

Dionica D.7.2.

rijeka Česma, l.o.;
Sišćani - Pavlovac;
rkm 39+633 – 80+690
(41,057 km)

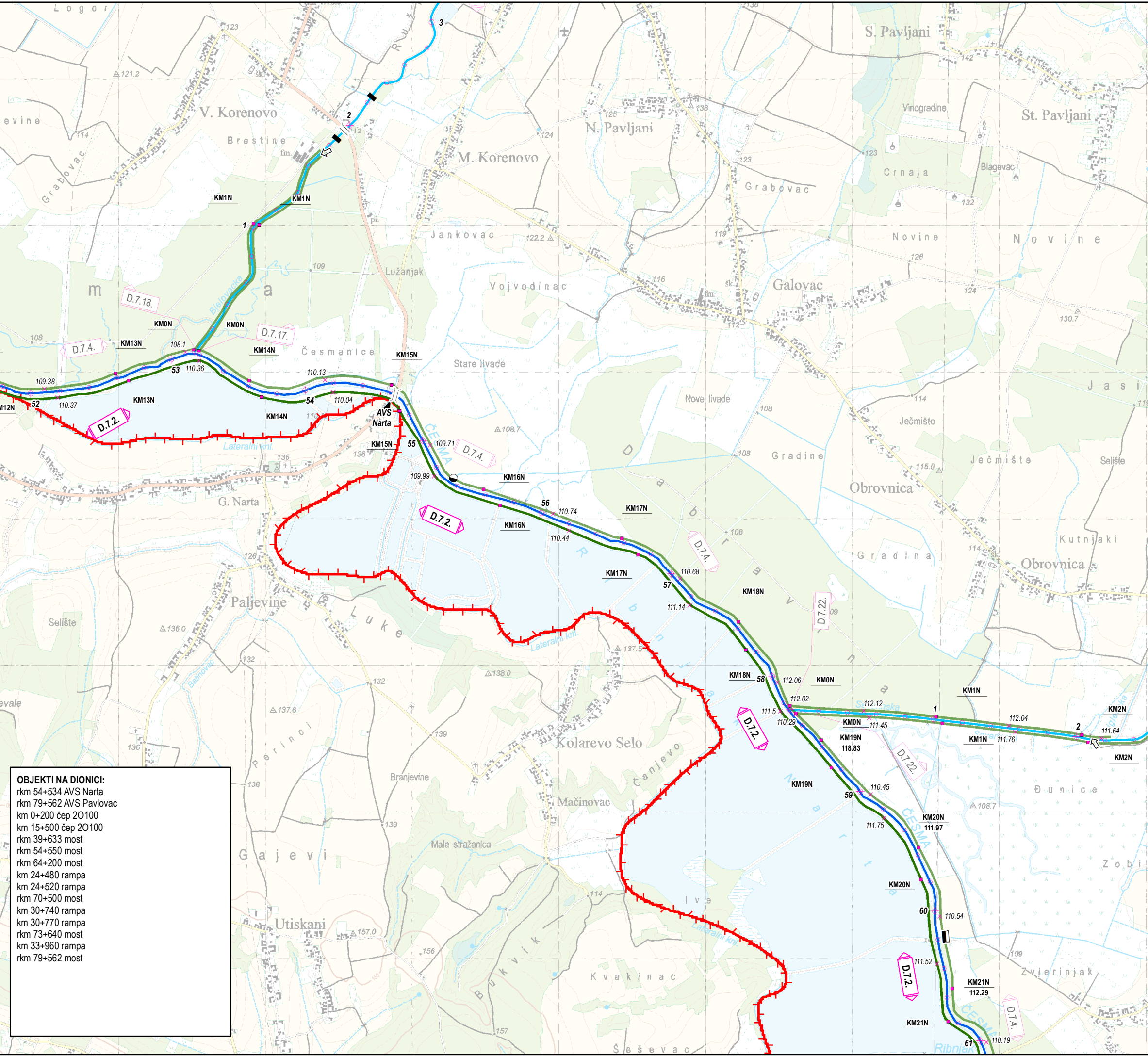
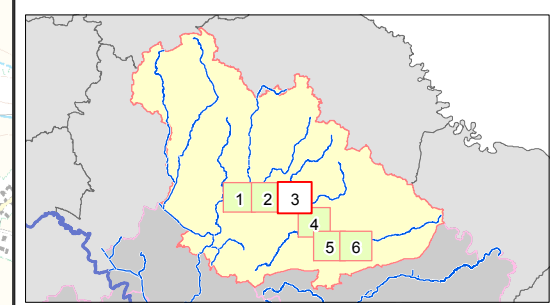
Nasipi:
Lijevi nasip Česme;
rkm 39+633 – 73+640
km 0+000 – 33+960
(33,960 km)

Mjerodavni vodomjer:
V - Pavlovac, rkm 79+562 (113,49)
P = +220
R = +250
I = +300
IS = +360
M = +380 (21.1.1998.)

- | | | | |
|--|-------------------------------------|--|-------------------|
| | USTAVA | | ČEP |
| | PRELJEV | | RAMP 1 |
| | PREGRADA | | RAMP 2 |
| | STEPENICA | | ČUVARNICA |
| | PRAG | | PODCENTAR |
| | CRPNA STANICA | | VODOZAHVAT |
| | SIFON | | NAFTOVOD |
| | MOST | | SKELA |
| | PROPUST | | NASIP |
| | BRANA AKUMULACIJE | | ZID |
| | OBALOUTVRDA | | |
| | VISOKA OBALA | | |
| | GRANICA BRANJENOG PODRUČJA | | |
| | GRANICA SEKTORA | | |
| | MJESTO PROBOJA NASIPA | | |
| | DRUGA CRTA OBRANE | | |
| | STACIONAŽA VODOTOKA | | |
| | STACIONAŽA NASIPA | | |
| | KOTA KRUNE NASIPA | | |
| | MJERODAVNE POSTAJE | | KONTROLNE POSTAJE |
| | VODOKAZ | | VODOKAZ |
| | LIMNIGRAF | | LIMNIGRAF |
| | AVS - AUTOMATSKA VODOMJERNA POSTAJA | | |



List 3 od 6



OBJEKTI NA DIONICI:
 rkm 54+534 AVS Narta
 rkm 79+562 AVS Pavlovac
 km 0+200 čep 20100
 km 15+500 čep 20100
 rkm 39+633 most
 rkm 54+550 most
 rkm 64+200 most
 km 24+480 rampa
 km 24+520 rampa
 rkm 70+500 most
 km 30+740 rampa
 km 30+770 rampa
 rkm 73+640 most
 km 33+960 rampa
 rkm 79+562 most