

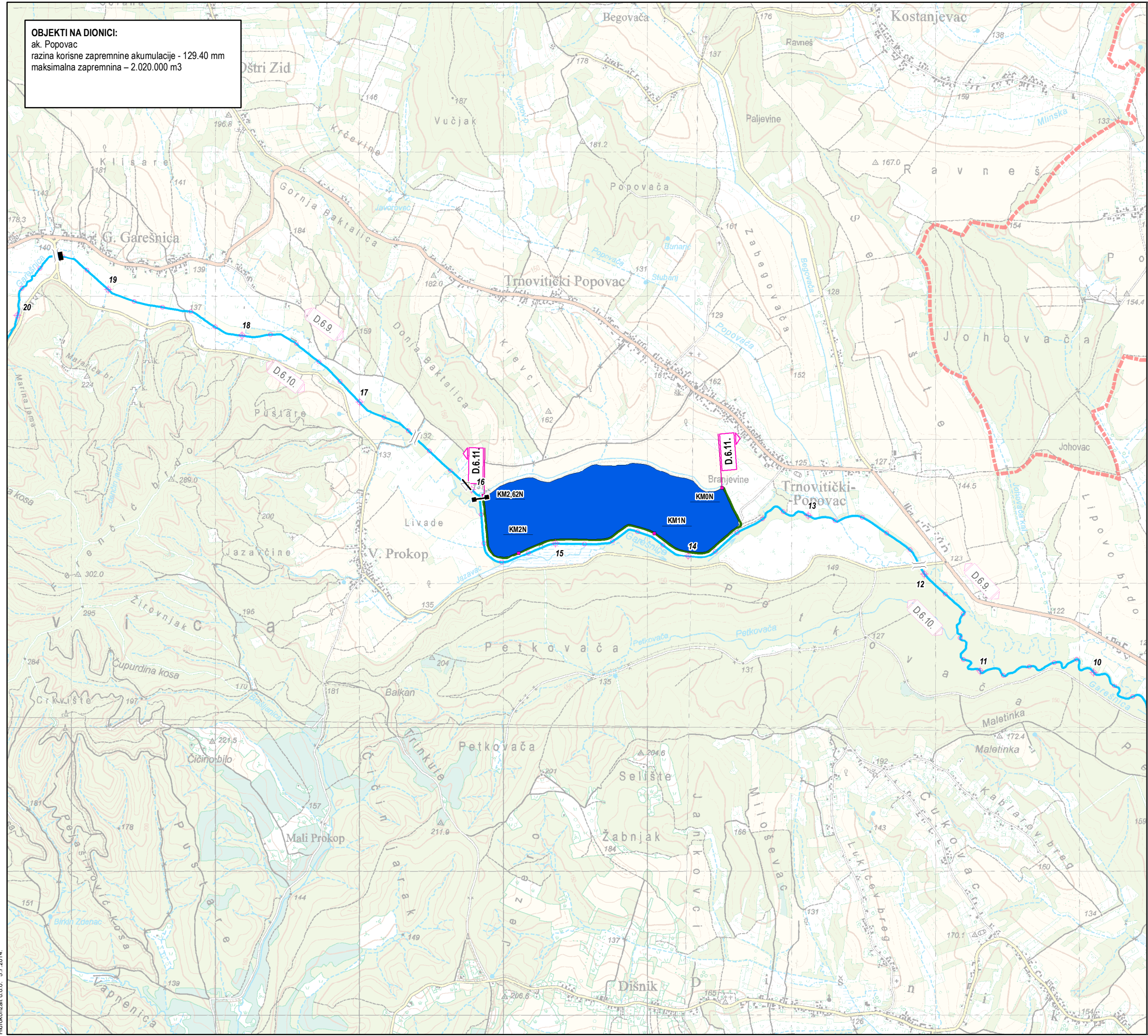
OBJEKTI NA DIONICI:
 ak. Popovac
 razina korisne zapremnine akumulacije - 129.40 mm
 maksimalna zapremina - 2.020.000 m3

HRVATSKE VODE
SEKTOR D
 Vodnogospodarski odjel za srednju i donju Savu
 Služba zaštite od štetnog djelovanja voda

BRANJENO PODRUČJE 6
MALI SLIV ILOVA-PAKRA
Dionica D.6.11.
 akumulacija Popovac

Nasipi:
 Nasip akumulacije Popovac;
 kota nasipa 130,0 mm
 (2,620 km)

Mjerodavni vodomjer:
 Prema Pravilniku akumulacije



- | | | | |
|--|-------------------------------------|--|-------------------|
| | USTAVA | | ČEP |
| | PRELJEV | | RAMPA 1 |
| | PREGRADA | | RAMPA 2 |
| | STEPENICA | | ČUVARNICA |
| | PRAG | | PODCENTAR |
| | CRPNA STANICA | | VODOZAHVAT |
| | SIFON | | NAFTOVOD |
| | MOST | | SKELA |
| | PROPUST | | NASIP |
| | BRANA AKUMULACIJE | | ZID |
| | OBALOUTVRDA | | |
| | VISOKA OBALA | | |
| | GRANICA BRANJENOG PODRUČJA | | |
| | GRANICA SEKTORA | | |
| | MJESTO PROBOJA NASIPA | | |
| | DRUGA CRTA OBRANE | | |
| | STACIONAŽA VODOTOKA | | |
| | STACIONAŽA NASIPA | | |
| | KOTA KRUNE NASIPA | | |
| | MJERODAVNE POSTAJE | | KONTROLNE POSTAJE |
| | VODOKAZ | | VODOKAZ |
| | LIMNIGRAF | | LIMNIGRAF |
| | AVS - AUTOMATSKA VODOMJERNA POSTAJA | | |

