

**BRANJENO PODRUČJE 6
MALI SLIV ILOVA-PAKRA**

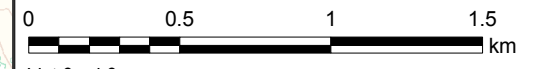
Dionica D.6.9.

rijeka Garešnica, l.o.;
Garešnica - ušće p. Palučak (jezero Podgarić)
rkm 0+000 - 26+140 (26,140 km)

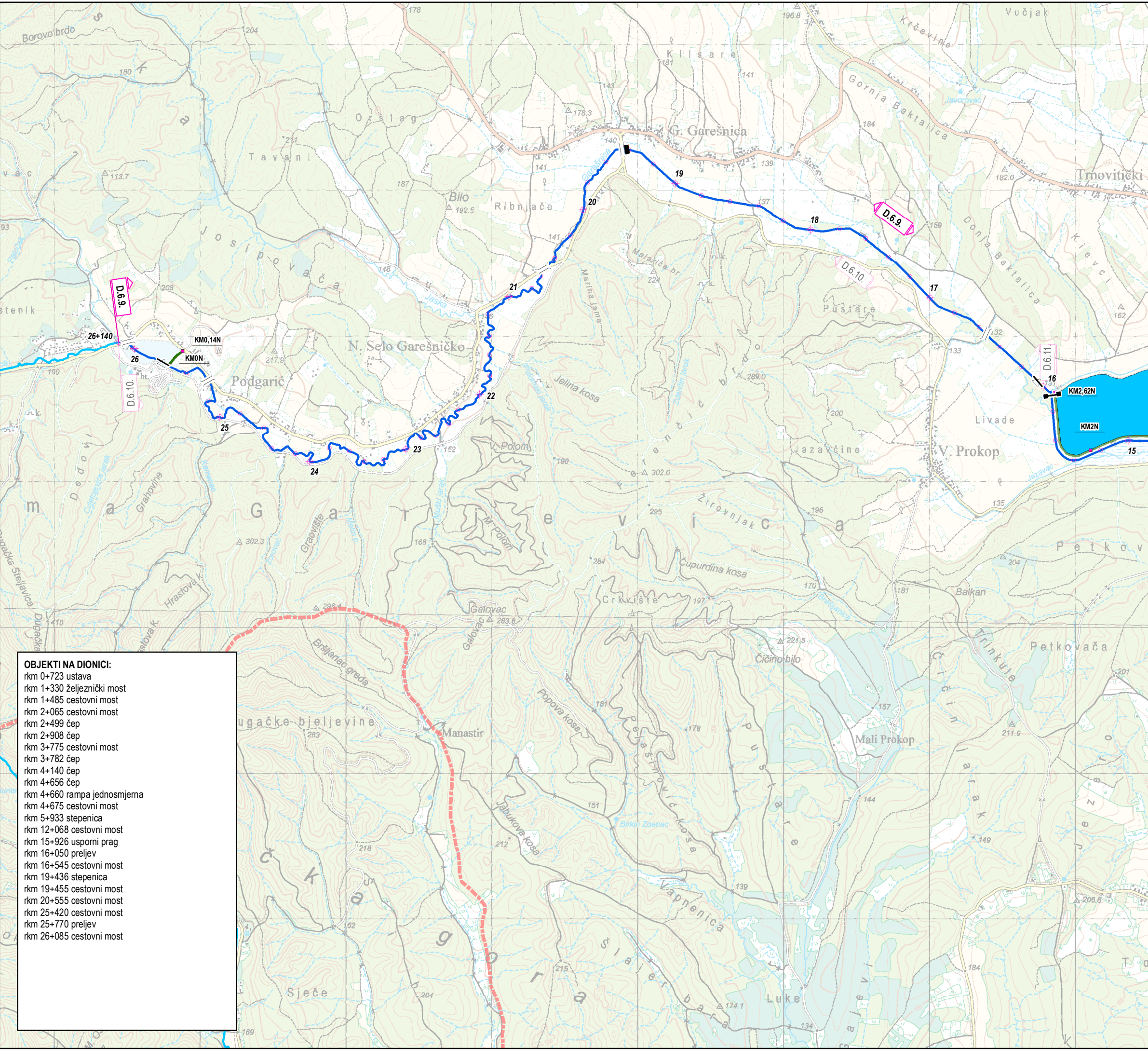
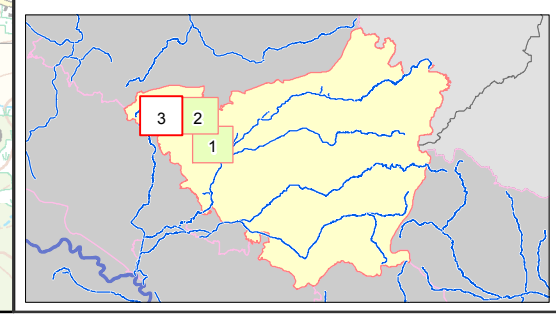
Nasipi:
Lijevi nasip Garešnice uz ribnjake ribnjačarstva Ribe kaniška lva do ušća Šovice, od ušća Šovice do mosta na cesti Garešnica - Ciglenica, od mosta na cesti Garešnica - Kapelica do naselja Veliki Pašijan, te nasip uz jezero Podgarić;
rkm 0+050 - 0+465 / km 0+000 - 0+410 (0,41 km)
rkm 0+495 - 1+478 / km 0+000 - 0+980 (0,98 km)
rkm 2+073 - 6+155 / km 0+000 - 4+070 (4,07 km)
rkm 25+710 - 25+760 / km 0+000 - 0+140 (0,14 km)
(Ukupno 5,6 km nasipa)

Mjerodavni vodomjer:
V - Ilova - Garešnica, rkm 36+540 (105,64)
P = +250
R = +300
I = +400
IS = +500
M = +398 (18.9.2001.)

- | | | | |
|--|-------------------------------------|--|-------------------|
| | USTAVA | | ČEP |
| | PRELJEV | | RAMPA 1 |
| | PREGRAĐA | | RAMPA 2 |
| | STEPENICA | | ČUVARNICA |
| | PRAG | | PODCENTAR |
| | CRPNA STANICA | | VODOZAHVAT |
| | SIFON | | NAFTAOVOD |
| | MOST | | SKELA |
| | PROPUST | | NASIP |
| | BRANA AKUMULACIJE | | ZID |
| | OBALOUTVRDA | | |
| | VISOKA OBALA | | |
| | GRANICA BRANJENOG PODRUČJA | | |
| | GRANICA SEKTORA | | |
| | MJESTO PROBOJA NASIPA | | |
| | DRUGA CRTA OBRANE | | |
| | STACIONAŽA VODOTOKA | | |
| | STACIONAŽA NASIPA | | |
| | KOTA KRUNE NASIPA | | |
| | MJERODAVNE POSTAJE | | KONTROLNE POSTAJE |
| | VODOKAZ | | VODOKAZ |
| | LIMNIGRAF | | LIMNIGRAF |
| | AVS - AUTOMATSKA VODOMJERNA POSTAJA | | |



List 3 od 3



- OBJEKTI NA DIONICI:**
- rkm 0+723 ustava
 - rkm 1+330 željeznički most
 - rkm 1+485 cestovni most
 - rkm 2+065 cestovni most
 - rkm 2+499 čep
 - rkm 2+908 čep
 - rkm 3+775 cestovni most
 - rkm 3+782 čep
 - rkm 4+140 čep
 - rkm 4+656 čep
 - rkm 4+660 rampa jednosmjerna
 - rkm 4+675 cestovni most
 - rkm 5+933 stepenica
 - rkm 12+068 cestovni most
 - rkm 15+926 usporni prag
 - rkm 16+050 preljev
 - rkm 16+545 cestovni most
 - rkm 19+436 stepenica
 - rkm 19+455 cestovni most
 - rkm 20+555 cestovni most
 - rkm 25+420 cestovni most
 - rkm 25+770 preljev
 - rkm 26+085 cestovni most