

**BRANJENO PODRUČJE 5
MALI SLIV SUBOCKA-STRUG**

Dionica D.5.11.

oteretni kanal Lonja-Strug, d.o.;
Bročice - Krapje
kkm 32+800 - 42+400
(9,600 km)

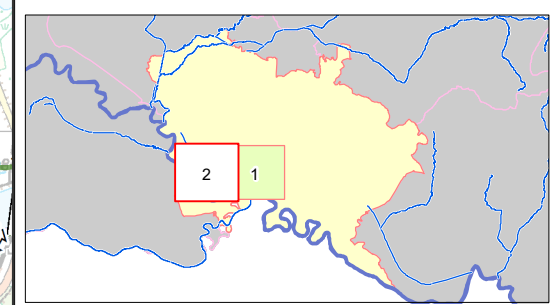
Nasip:
Desni nasip oteretnog kanala Lonja-Strug;
kkm 32+800 - 42+400
kmn 0+000 - 9+475 (9,475 km)

Mjerodavni vodomjer i kriteriji za proglašenje mjera:
V – Retencija Trstik - Bročice (88,18)
P = 450
R = 500
I = 600
IS = 700
M = 681 (30.10.1974)

- | | | | |
|--|-------------------------------------|--|------------|
| | USTAVA | | ČEP |
| | PRELJEV | | RAMPA |
| | PREGRADA | | ČUVARNICA |
| | STEPENICA | | PODCENTAR |
| | PRAG | | VODOZAHVAT |
| | CRPNA STANICA | | NAFTOVOD |
| | SIFON | | SKELA |
| | MOST | | |
| | PROPUST | | |
| | BRANA AKUMULACIJE | | NASIP |
| | OBALOUTVRDA | | ZID |
| | VISOKA OBALA | | |
| | GRANICA BRANJENOG PODRUČJA | | |
| | GRANICA SEKTORA | | |
| | MJESTO PROBOJA NASIPA | | |
| | DRUGA CRTA OBRANE | | |
| | STACIONAŽA VODOTOKA | | |
| | STACIONAŽA NASIPA | | |
| | KOTA KRUNE NASIPA | | |
| | VODOKAZ | | VODOKAZ |
| | LIMNIGRAF | | LIMNIGRAF |
| | AVS - AUTOMATSKA VODOMJERNA POSTAJA | | |



List 2 od 2



OBJEKTI NA DIONICI:
km 5+551 čep Glogovica
km 7+033,30 čep Kladnik
km 9+521 cesta Plesmo-Krapje

