

**BRANJENO PODRUČJE 4
MALI SLIV ŠUMETLICA-CRNAC**

Dionica D.4.3.

rijeka Sava, l.o.;
Ušće Rešetarice - Ušće Trnave;
rkm 449+880 - 464+500
(14,620 km)

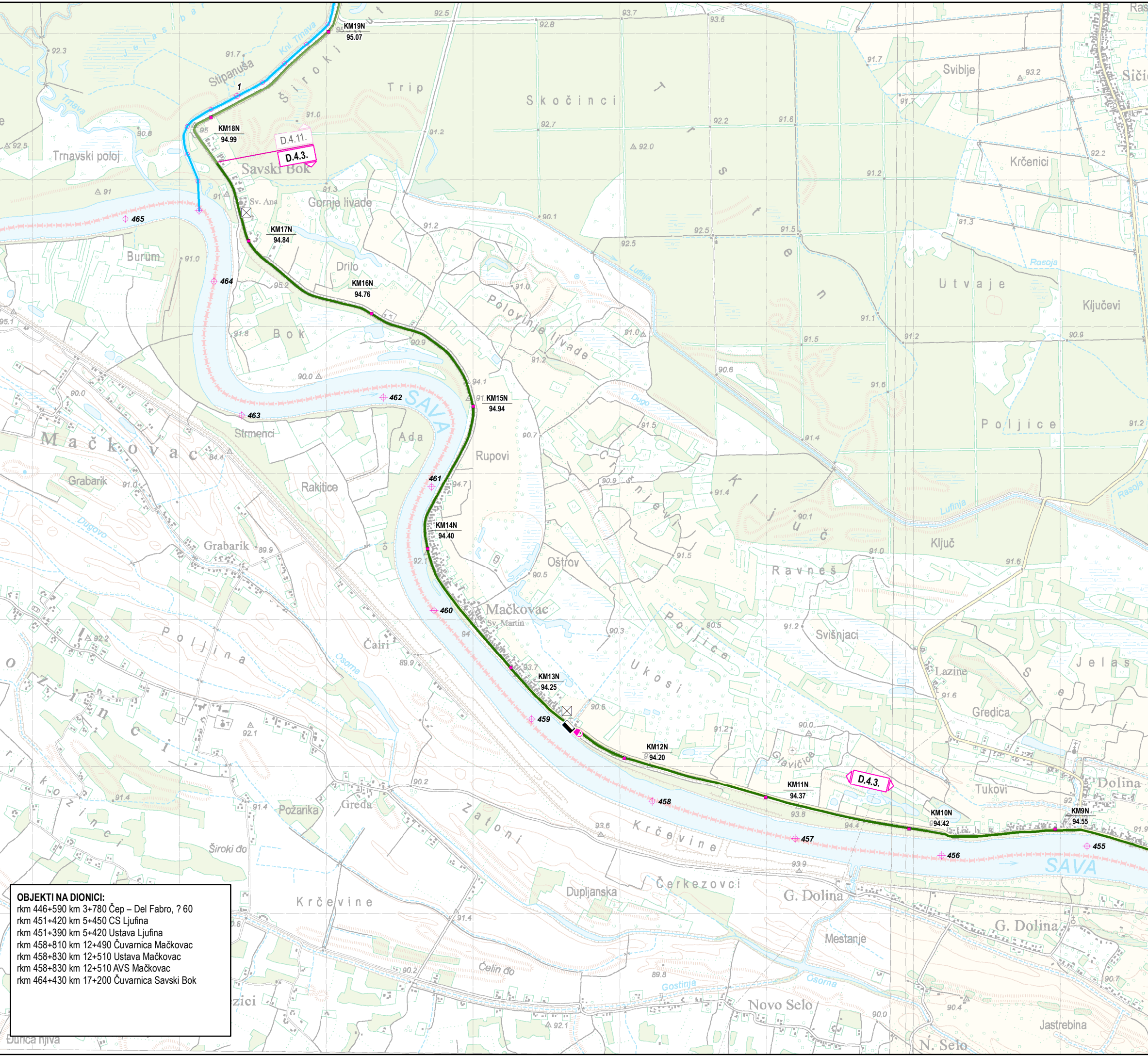
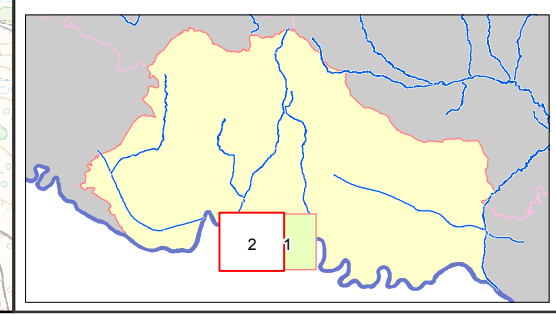
Nasipi:
Lijevi savski nasip Crnac polja
od Rešetarice do Trnave;
rkm 449+880 - 464+500
km 3+130 - 17+580 (14,450 km)

Mjerodavni vodomjer:
V - Mačkovac, rkm 458+830 (83,64)
P = +600
R = +910
I = +1010
IS = +1110
M = +1023 (30.10.1974.)

- | | | | |
|--|-------------------------------------|--|-------------------|
| | USTAVA | | ČEP |
| | PRELJEV | | RAMPA 1 |
| | PREGRADA | | RAMPA 2 |
| | STEPENICA | | ČUVARNICA |
| | PRAG | | PODCENTAR |
| | CRPNA STANICA | | VODOZAHVAT |
| | SIFON | | NAFTOVOD |
| | MOST | | SKELA |
| | PROPUST | | NASIP |
| | BRANA AKUMULACIJE | | ZID |
| | OBALOUTVRDA | | |
| | VISOKA OBALA | | |
| | GRANICA BRANJENOG PODRUČJA | | |
| | GRANICA SEKTORA | | |
| | MJESTO PROBOJA NASIPA | | |
| | DRUGA CRTA OBRANE | | |
| | STACIONAŽA VODOTOKA | | |
| | STACIONAŽA NASIPA | | |
| | KOTA KRUNE NASIPA | | |
| | MJERODAVNE POSTAJE | | KONTROLNE POSTAJE |
| | VODOKAZ | | VODOKAZ |
| | LIMNIGRAF | | LIMNIGRAF |
| | AVS - AUTOMATSKA VODOMJERNA POSTAJA | | |



List 2 od 2



OBJEKTI NA DIONICI:
rkm 446+590 km 3+780 Čep – Del Fabro, ? 60
rkm 451+420 km 5+450 CS Ljufina
rkm 451+390 km 5+420 Ustava Ljufina
rkm 458+810 km 12+490 Čuvarnica Mačkovac
rkm 458+830 km 12+510 Ustava Mačkovac
rkm 458+830 km 12+510 AVS Mačkovac
rkm 464+430 km 17+200 Čuvarnica Savski Bok