

**BRANJENO PODRUČJE 2
MALI SLIV BRODSKA POSAVINA**

Dionica D.2.20.

Istočni lateralni kanal Jelas polja, d.o.;
cesta Gornja Vrba-Sl. Brod - željeznička
pruga kod Brodskog Stupnika;
kkm 1+800 - 20+330
(18,530 km)

Nasipi:

Desni nasip Istočnog lateralnog kanala Jelas polja
od ceste Gornja Vrba-Sl. Brod do želj. pruge
kod Brodskog Stupnika;
kkm 1+800 - 20+330
km 1+580 - 20+110 (18,530 km)

Mjerodavni vodomjer:

V - Slobodnica, kkm 12+200 (93,87)
P = +180
R = +200
I = +220
IS = +320
M = +380 (1.6.2010.)

- | | | | |
|--|-------------------|--|------------|
| | USTAVA | | ČEP |
| | PRELJEV | | RAMPA 1 |
| | PREGRAĐA | | RAMPA 2 |
| | STEPENICA | | ČUVARNICA |
| | PRAG | | PODCENTAR |
| | CRPNA STANICA | | VODOZAHVAT |
| | SIFON | | NAFTOVOD |
| | MOST | | SKELA |
| | PROPUST | | NASIP |
| | BRANA AKUMULACIJE | | ZID |
| | OBALOUTVRDA | | |
| | VISOKA OBALA | | |

- GRANICA BRANJENOG PODRUČJA
 GRANICA SEKTORA

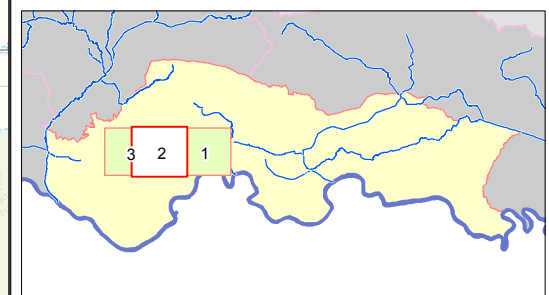
- MJESTO PROBOJA NASIPA
 DRUGA CRTA OBRANE

- STACIONAŽA VODOTOKA
 STACIONAŽA NASIPA
 KOTA KRUNE NASIPA

- | | |
|---------------------------|--------------------------|
| MJERODAVNE POSTAJE | KONTROLNE POSTAJE |
| | |
| | |
| | |



List 2 od 3



OBJEKTI NA DIONICI:

- kkm 1+800 - 20+330;
km 1+970 željezna konstrukcija instalacije,
km 1+978 betonski pješački most,
km 2+396 betonski most pločasti,
km 2+663 vodna stepenica,
km 2+681 željeznički most (metalni),
km 2+704 pješački most (metalni),
km 2+836 betonski most pločasti (asfalt),
km 3+010 pješački most (metalni),
km 3+529 betonski most,
km 3+756 željezna konstrukcija instalacije,
km 4+156 željezna konstrukcija instalacije,
km 4+227 vodomjer,
kkm 4+400 nkm 4+195 most Sl. Brod - Podvinje,
kkm 4+440 nkm 4+240 VS Sl. Brod,
km 5+619 ispust 1.40 x 1.00,
km 5+933 betonski most pločasti (asfalt),
km 5+952 pješački most,
km 6+310 betonski most pločasti,
km 6+450 betonski most pločasti,
km 7+475 pješački most (metalni),
km 7+483 betonski most pločasti,
km 7+492 pješački most (metalni),
km 7+693 betonski most pločasti (zaobilaznica),
km 7+875 JANAF,
km 8+036 betonski most pločasti,
km 9+430 metalna konstrukcija,
km 9+496 betonski most pločasti (autoput),
km 10+856 betonski most,
km 10+909 željeznički most (betonski),
km 10+925 vod sa betonskim temeljem preko kanala,
km 10+986 betonski most,
km 11+734 betonski most (nadvožnjak),
kkm 12+200 AVS Slobodnica,
km 13+253 pješački most sa betonskim postoljem,
km 13+764 betonski most,
km 14+615 betonski most,
km 15+446 betonski most,
km 16+653 betonski most,