

F.27.2. R. KRKA;
 Roški slap - Knin, izvora, 17+360 - 55+770
 Desni nasip Krke u Kninu, L = 0,87 km

**BUJIČNO PODRUČJE
 SKRADINA, DUBRAVICA I RUPA**

F.27.1. R. KRKA;
 More - Roški slapa,
 0+000-17+360

**BRANJENO PODRUČJE 27
 MALI SLIV KRKE -
 ŠIBENSKO PRIMORJE**









- LEGENDA:**
-  TUNEL
 -  NASIP
 -  VODOTOK / KANAL
 -  GRANICA BRANJENOG PODRUČJA
 -  GRANICA ŽUPANIJE
 -  AKUMULACIJA
 -  CRPNA STANICA
 -  USTAVA

PREGLEDNA KARTA

MJ. 1:100 000

**BRANJENO PODRUČJE 27
MALI SLIV KRKE -
ŠIBENSKO PRIMORJE**

LEGENDA:

-  TUNEL
-  NASIP
-  VODOTOK / KANAL
-  GRANICA BRANJENOG
PODRUČJA
-  GRANICA ŽUPANIJE
-  AKUMULACIJA
-  CRPNA STANICA
-  USTAVA

PREGLEDNA KARTA

MJ. 1:100 000

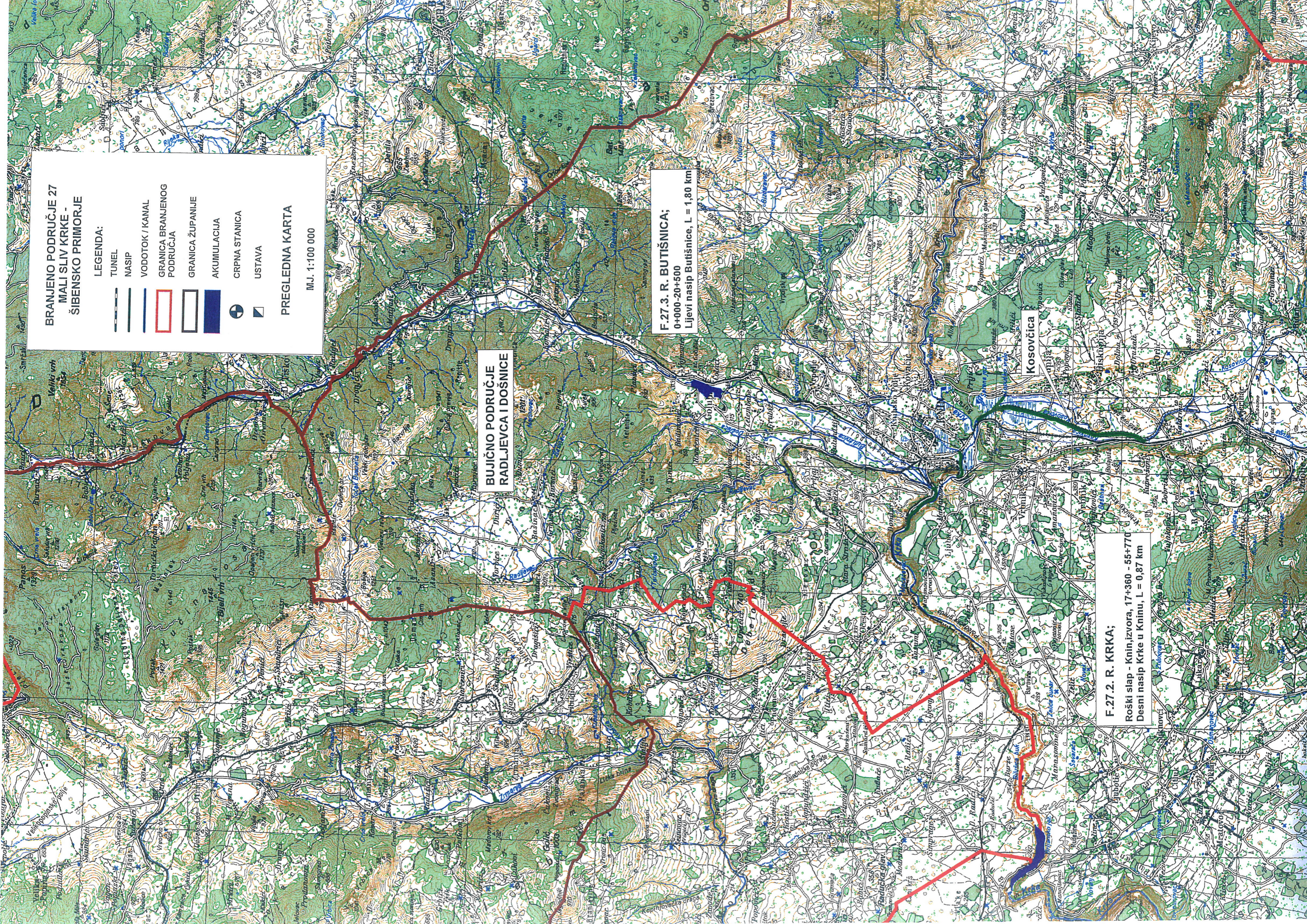
**BUJIČNO PODRUČJE
RADLJEVCA I DOŠNICE**

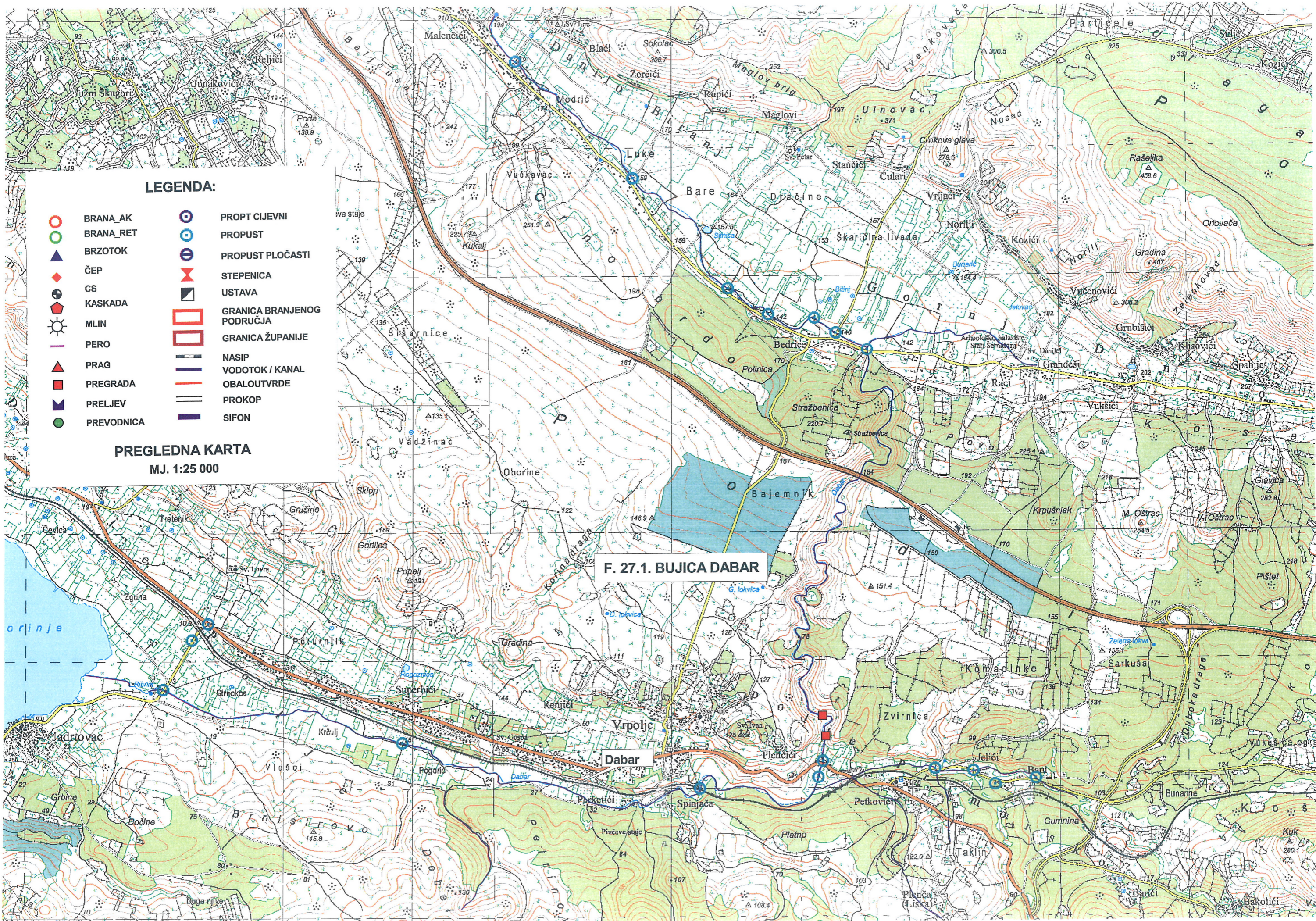
F.27.3. R. BUTIŠNICA;
0+000-20+500
Lijevi nasip Butišnice, L = 1,80 km

F.27.2. R. KRKA;

Roški slap - Knin, izvora, 17+360 - 55+770
Desni nasip Krke u Kninu, L = 0,87 km

Kosovčica





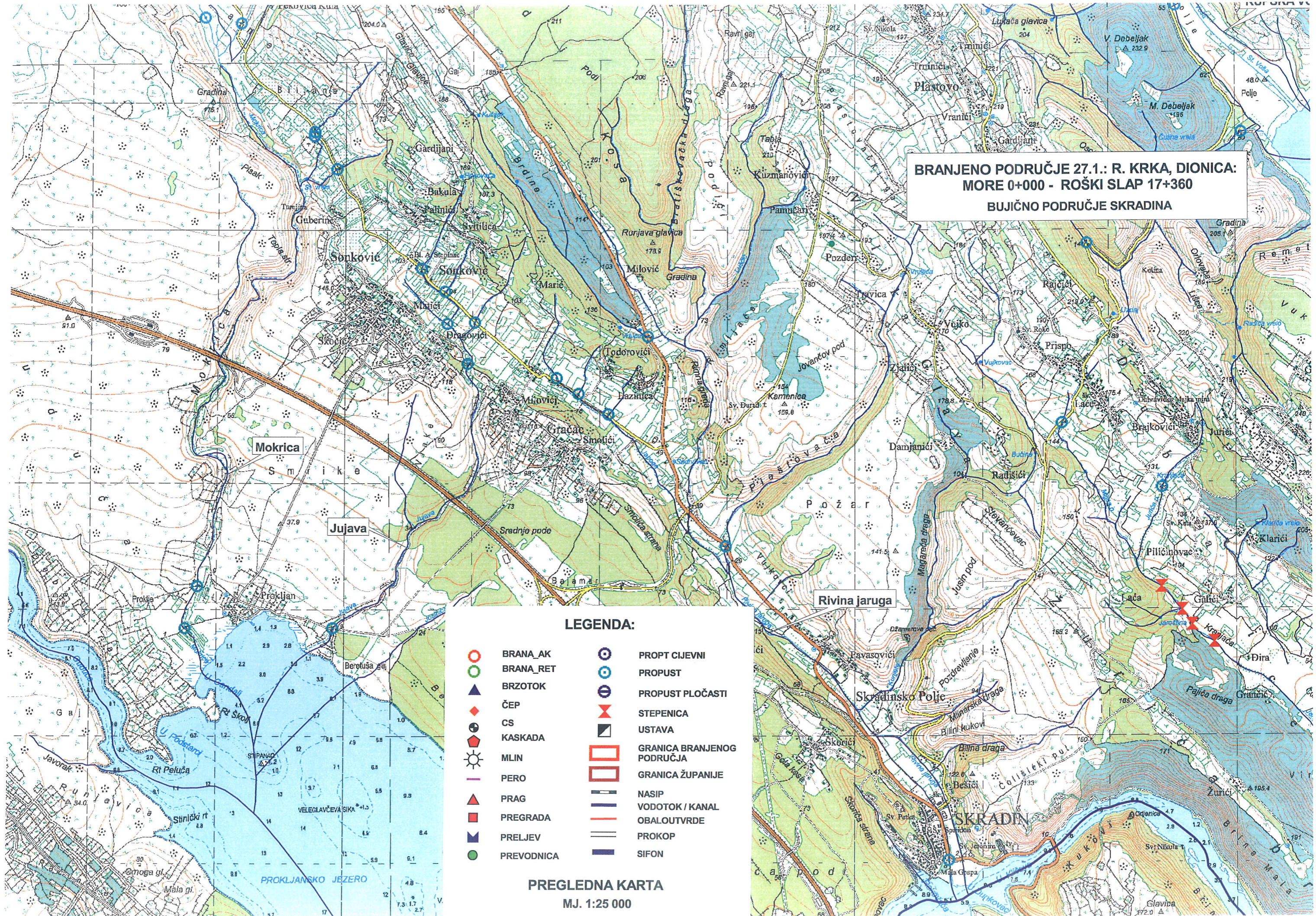
LEGENDA:

- | | | | |
|--|------------|--|----------------------------|
| | BRANA_AK | | PROPT CIJEVNI |
| | BRANA_RET | | PROPUST |
| | BRZOTOK | | PROPUST PLOČASTI |
| | ČEP | | STEPENICA |
| | CS | | USTAVA |
| | KASKADA | | GRANICA BRANJENOG PODRUČJA |
| | MLIN | | GRANICA ŽUPANIJE |
| | PERO | | NASIP |
| | PRAG | | VODOTOK / KANAL |
| | PREGRADA | | OBALOUTVRDE |
| | PRELJEV | | PROKOP |
| | PREVODNICA | | SIFON |

PREGLEDNA KARTA
MJ. 1:25 000

F. 27.1. BUJICA DABAR

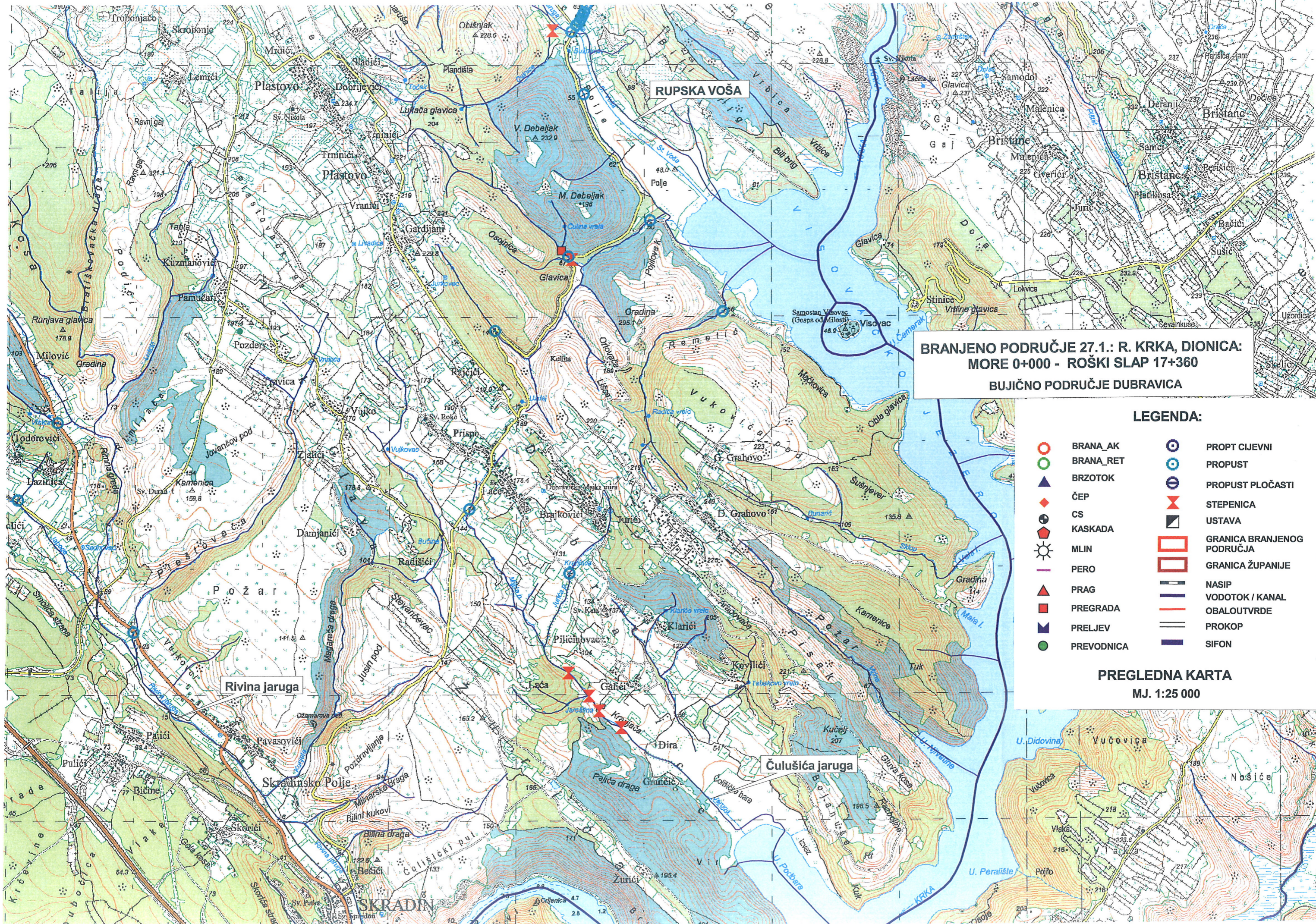
**BRANJENO PODRUČJE 27.1.: R. KRKA, DIONICA:
MORE 0+000 - ROŠKI SLAP 17+360
BUJIČNO PODRUČJE SKRADINA**



LEGENDA:

- | | | | |
|--|------------|--|----------------------------|
| | BRANA_AK | | PROPT CIJEVNI |
| | BRANA_RET | | PROPUST |
| | BRZOTOK | | PROPUST PLOČASTI |
| | ČEP | | STEPENICA |
| | CS | | USTAVA |
| | KASKADA | | GRANICA BRANJENOG PODRUČJA |
| | MLIN | | GRANICA ŽUPANIJE |
| | PERO | | NASIP |
| | PRAG | | VODOTOK / KANAL |
| | PREGRADA | | OBALOUTVRDE |
| | PRELJEV | | PROKOP |
| | PREVODNICA | | SIFON |

PREGLEDNA KARTA
MJ. 1:25 000



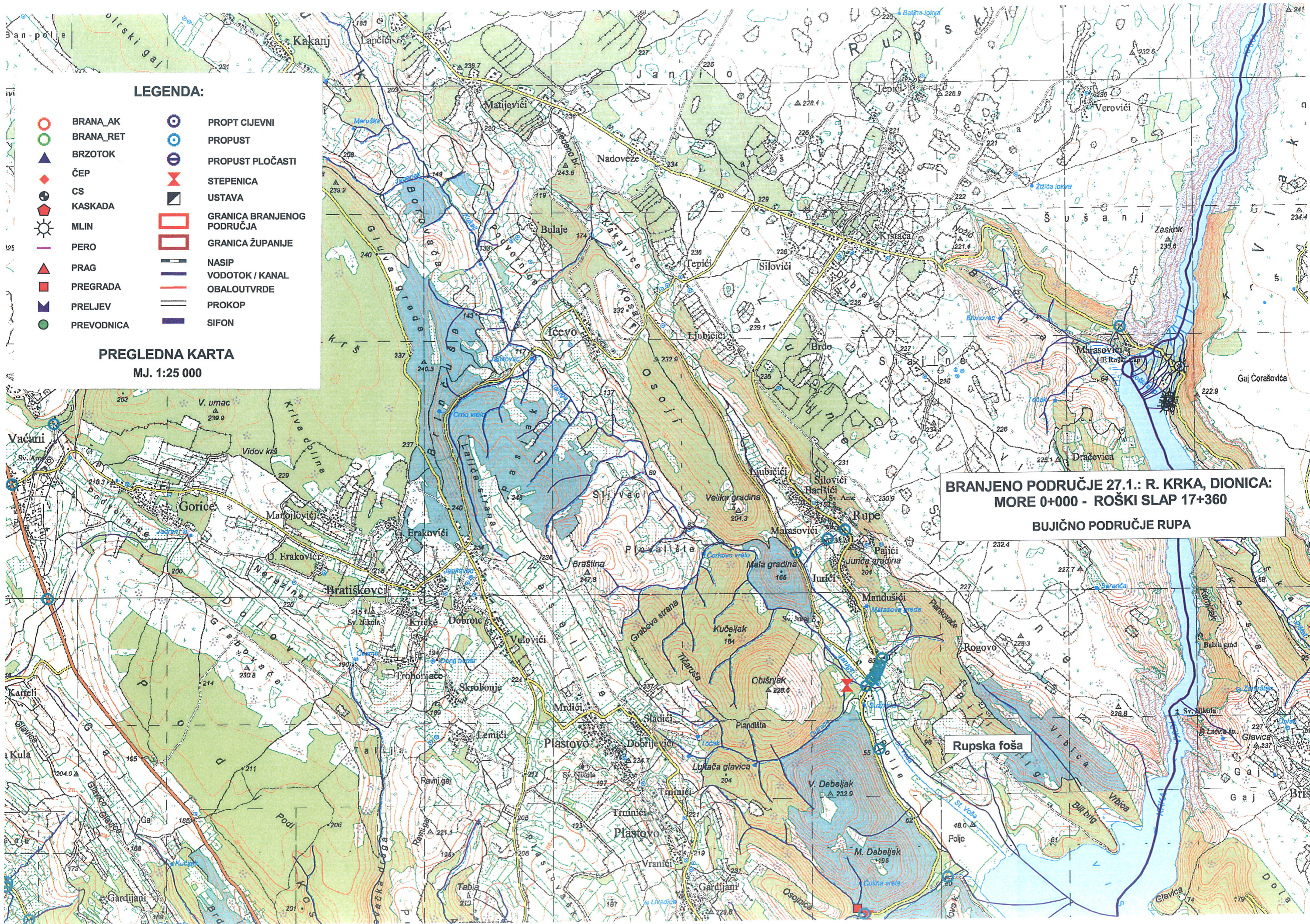
RUPSKA VOŠA

**BRANJENO PODRUČJE 27.1.: R. KRKA, DIONICA:
MORE 0+000 - ROŠKI SLAP 17+360
BUJIČNO PODRUČJE DUBRAVICA**

LEGENDA:

- | | | | |
|--|------------|--|----------------------------|
| | BRANA_AK | | PROPT CIJEVNI |
| | BRANA_RET | | PROPUST |
| | BRZOTOK | | PROPUST PLOČASTI |
| | ČEP | | STEPENICA |
| | CS | | USTAVA |
| | KASKADA | | GRANICA BRANJENOG PODRUČJA |
| | MLIN | | GRANICA ŽUPANIJE |
| | PERO | | NASIP |
| | PRAG | | VODOTOK / KANAL |
| | PREGRADA | | OBALOUTVRDE |
| | PRELJEV | | PROKOP |
| | PREVODNICA | | SIFON |

**PREGLEDNA KARTA
MJ. 1:25 000**



LEGENDA:

- | | | | |
|--|------------|--|----------------------------|
| | BRANA_AK | | PROPT CIJEVNI |
| | BRANA_RET | | PROPUST |
| | BRZOTOK | | PROPUST PLOČASTI |
| | ČEP | | STEPENICA |
| | CS | | USTAVA |
| | KASKADA | | GRANICA BRANJENOG PODRUČJA |
| | MLIN | | GRANICA ŽUPANIJE |
| | PERO | | NASIP |
| | PRAG | | VODOTOK / KANAL |
| | PREGRADA | | OBALOUTVRDE |
| | PRELJEV | | PROKOP |
| | PREVODNICA | | SIFON |

PREGLEDNA KARTA
MJ. 1:25 000

**BRANJENO PODRUČJE 27.1.: R. KRKA, DIONICA:
MORE 0+000 - ROŠKI SLAP 17+360
BUJIČNO PODRUČJE RUPA**

Rupska foša

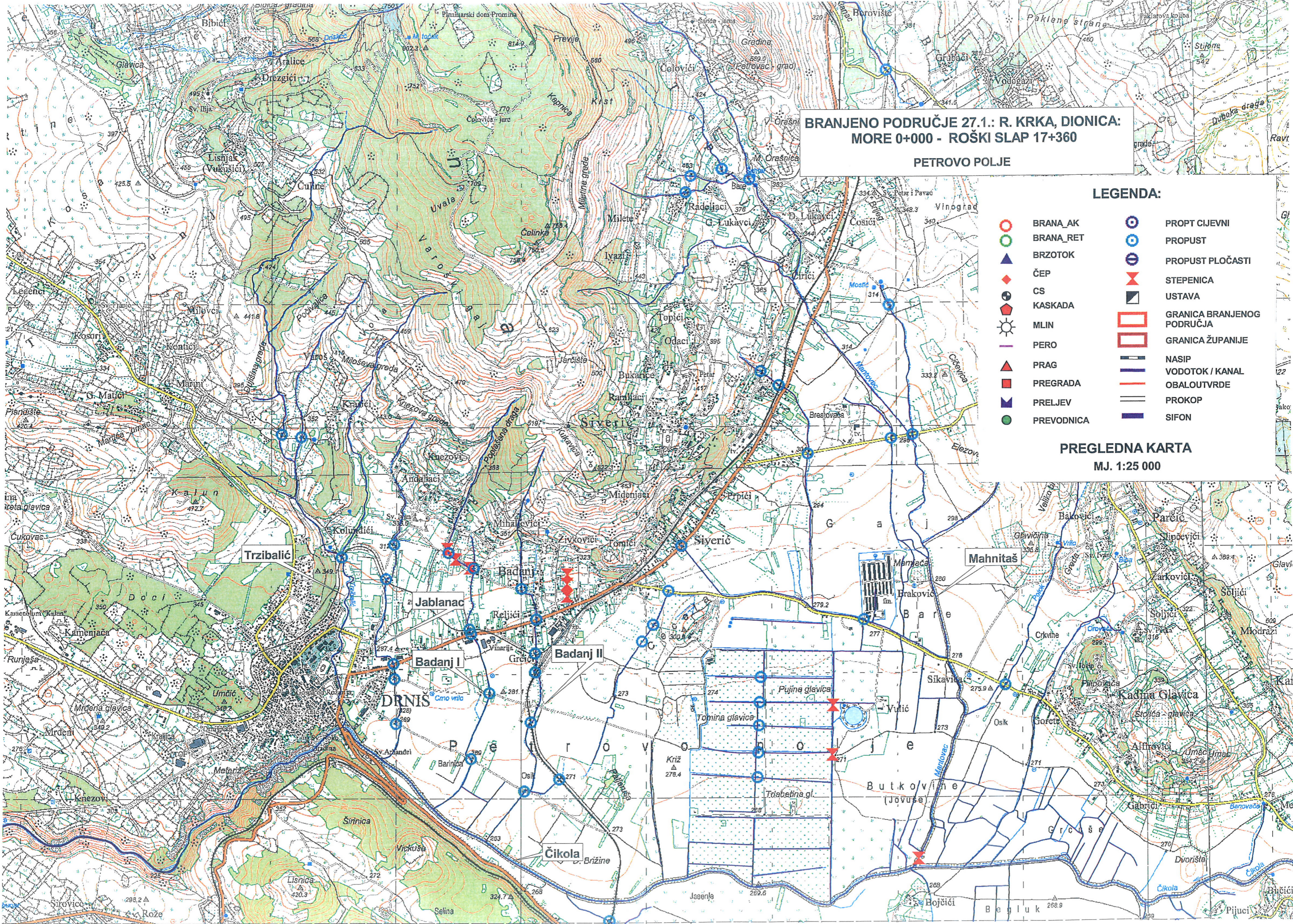
**BRANJENO PODRUČJE 27.1.: R. KRKA, DIONICA:
MORE 0+000 - ROŠKI SLAP 17+360**

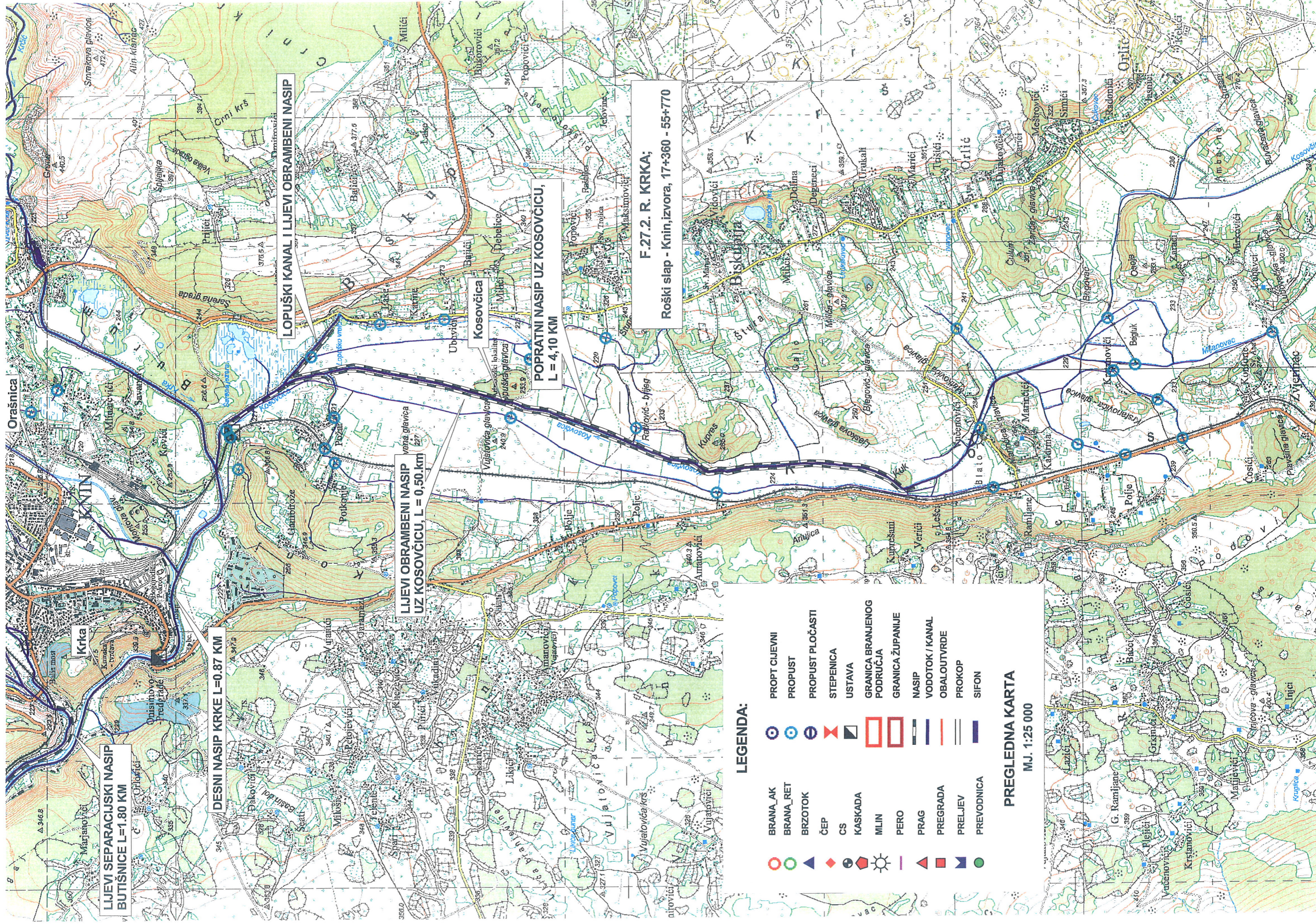
PETROVO POLJE

LEGENDA:

- | | | | |
|--|------------|--|----------------------------|
| | BRANA_AK | | PROPT CIJEVNI |
| | BRANA_RET | | PROPUST |
| | BRZOTOK | | PROPUST PLOČASTI |
| | ČEP | | STEPENICA |
| | CS | | USTAVA |
| | KASKADA | | GRANIČA BRANJENOG PODRUČJA |
| | MLIN | | GRANIČA ŽUPANIJE |
| | PERO | | NASIP |
| | PRAG | | VODOTOK / KANAL |
| | PREGRADA | | OBALOUTVRDE |
| | PRELJEV | | PROKOP |
| | PREVODNICA | | SIFON |

**PREGLEDNA KARTA
MJ. 1:25 000**





**LJEVI SEPARACIJSKI NASIP
BUTIŠNICE L=1.80 KM**

DESNI NASIP KRKE L=0.87 KM

**LJEVI OBRAMBENI NASIP
UZ KOSOVČICU, L = 0,50 km**

LOPUŠKI KANAL I LJEVI OBRAMBENI NASIP

**POPRAVNI NASIP UZ KOSOVČICU,
L = 4,10 KM**

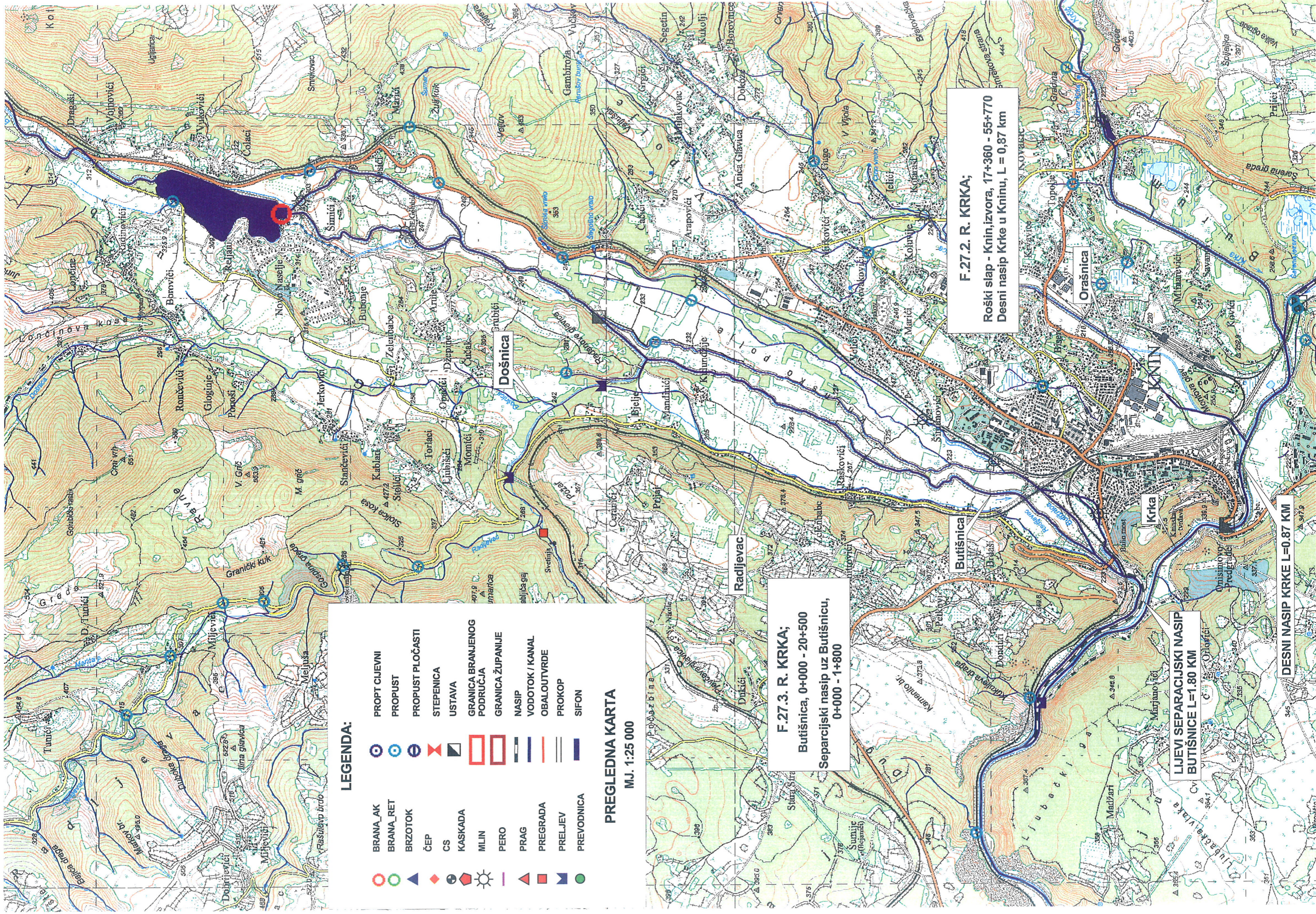
**F.27.2. R. KRKA;
Roški slap - Knin, izvora, 17+360 - 55+770**

LEGENDA:

- | | | | |
|--|------------|--|-------------------------------|
| | BRANA_AK | | PROPT CIJEVNI |
| | BRANA_RET | | PROPUST |
| | BRZOTOK | | PROPUST PLOČASTI |
| | ČEP | | STEPENICA |
| | CS | | USTAVA |
| | KASKADA | | GRANICA BRANJENOG
PODRUČJA |
| | MILIN | | GRANICA ŽUPANIJE |
| | PERO | | NASIP |
| | PRAG | | VODOTOK / KANAL |
| | PREGRADA | | OBALOUTVRDE |
| | PRELJEV | | PROKOP |
| | PREVODNICA | | SIFON |

PREGLIEDNA KARTA

MJ. 1:25 000



LEGENDA:

- | | | | |
|--|------------|--|----------------------------|
| | BRANA_AK | | PROPT CJEVNI |
| | BRANA_RET | | PROPUST |
| | BRZOTOK | | PROPUST PLOČASTI |
| | ČEP | | STEPENICA |
| | CS | | USTAVA |
| | KASKADA | | GRANICA BRANJENOG PODRUČJA |
| | MLIN | | GRANICA ŽUPANIJE |
| | PERO | | NASIP |
| | PRAG | | VODOTOK / KANAL |
| | PREGRADA | | OBALOUTVRDE |
| | PRELJEV | | PROKOP |
| | PREVODNICA | | SIFON |

PREGLEDNA KARTA

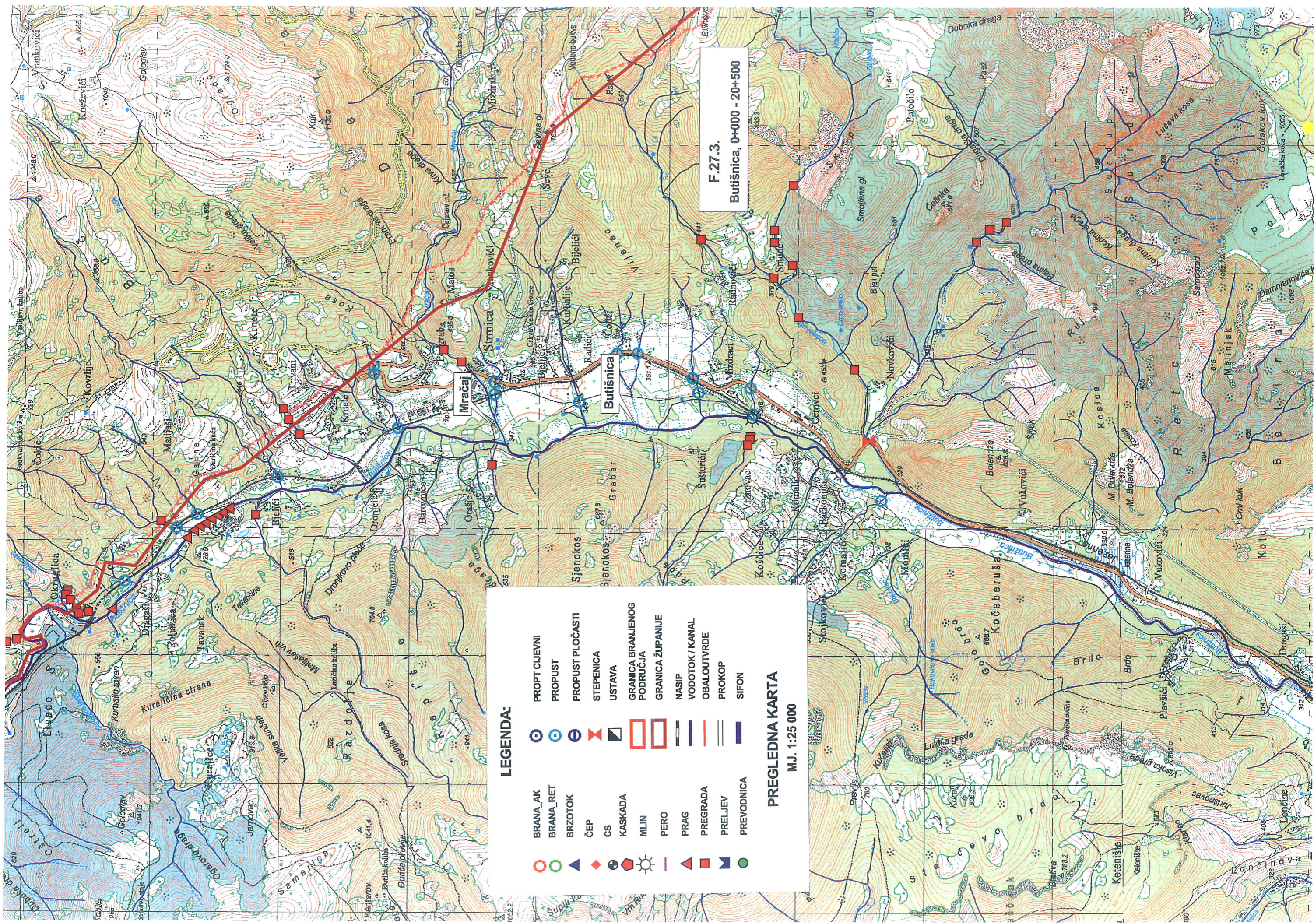
MJ. 1:25 000

F.27.3. R. KRKA;
 Butišnica, 0+000 - 20+500
 Separacijski nasip uz Butišnicu,
 0+000 - 1+800

F.27.2. R. KRKA;
 Roški slap - Knin, izvora, 17+360 - 55+770
 Desni nasip Krke u Kninu, L = 0,87 km

**LJEVERI SEPARACIJSKI NASIP
 BUTIŠNICE L=1.80 KM**

DESNI NASIP KRKE L=0.87 KM



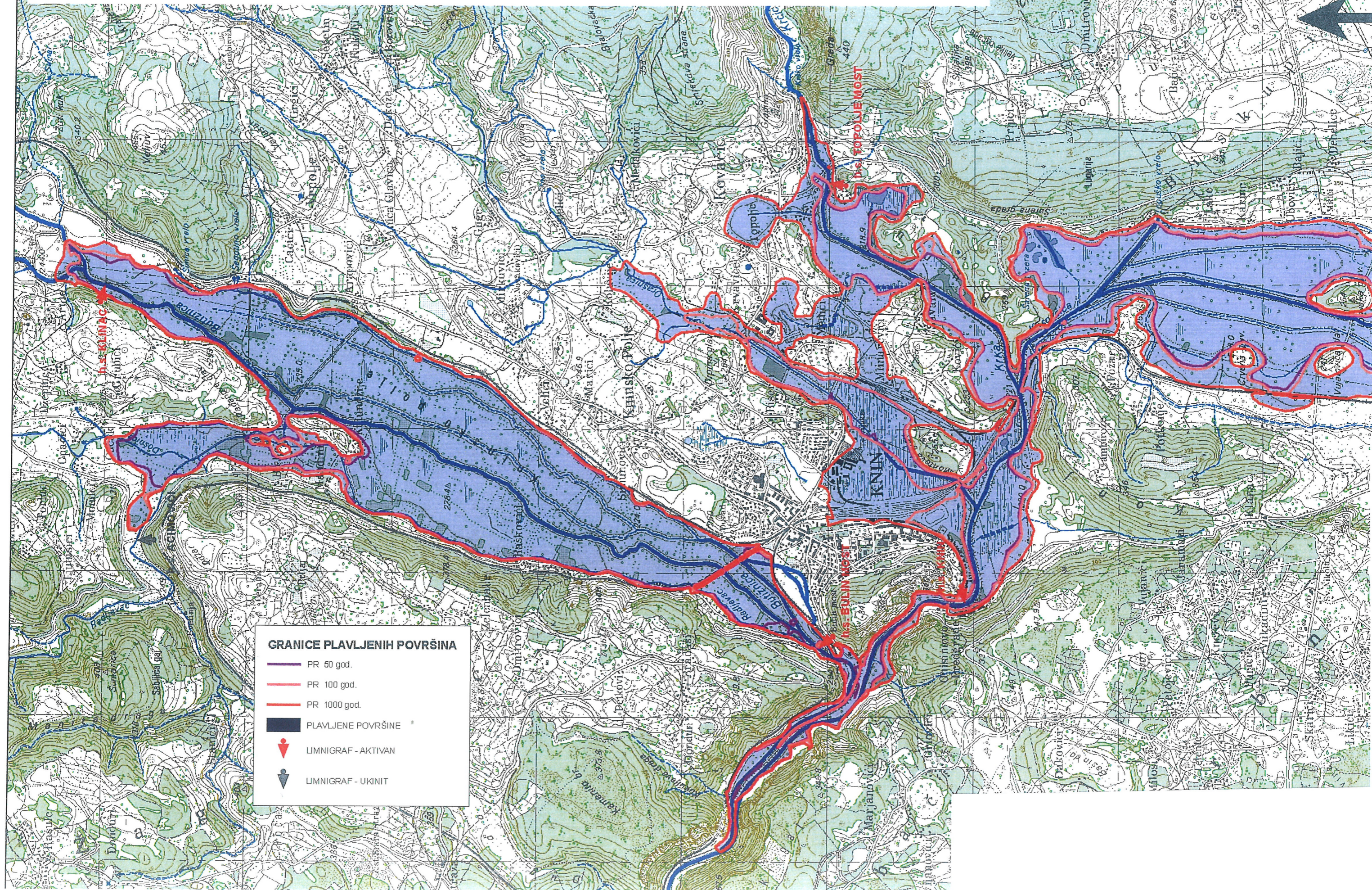
F.27.3.
Butišnica, 0+000 - 20+500

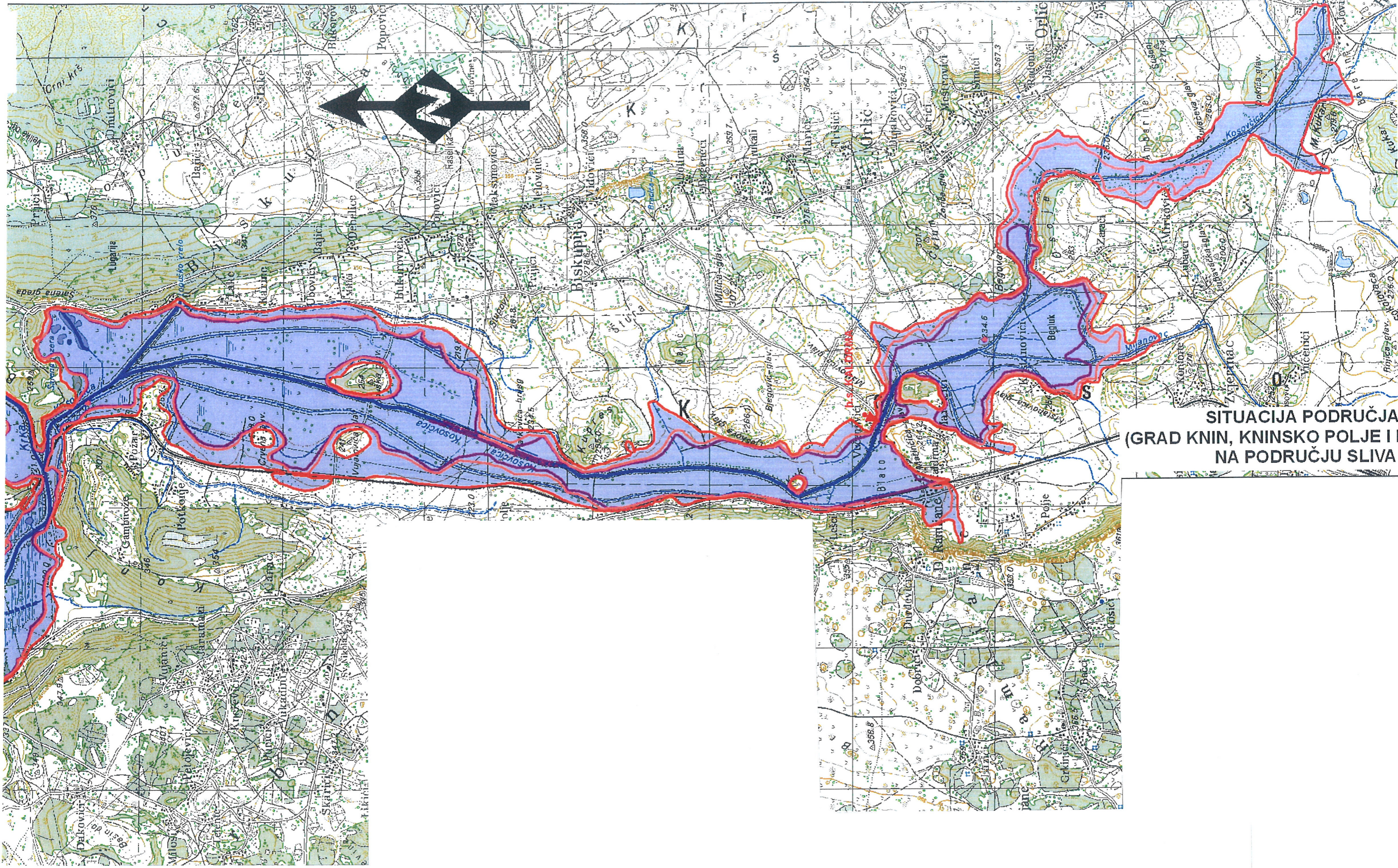
LEGENDA:

BRANA_AK	PROPT CIJEVNI
BRANA_RET	PROPUST
BRZOTOK	PROPUST PLOČASTI
ČEP	STEPENICA
CS	USTAVA
KASKADA	GRANICA BRANJENOG PODRUČJA
MILIN	GRANICA ŽUPANIJE
PERO	NASIP
PRAG	VODOTOK / KANAL
PREGRADA	OBALOUTVRDE
PRELJEV	PROKOP
PREVODNICA	SIFON

PREGLEDNA KARTA
MJ. 1:25 000

SITUACIJA PAVLJENIH POVRŠINA NA PODRUČJU KNINA (GRAD KNIN, KNINSKO POLJE I KOSOVO POLJE)
VODAMA KRKE, BUTIŠNICE, ORAŠNICE I KOSOVČICE PR 50, 100 i 1000 god. MJ 1 : 25.000

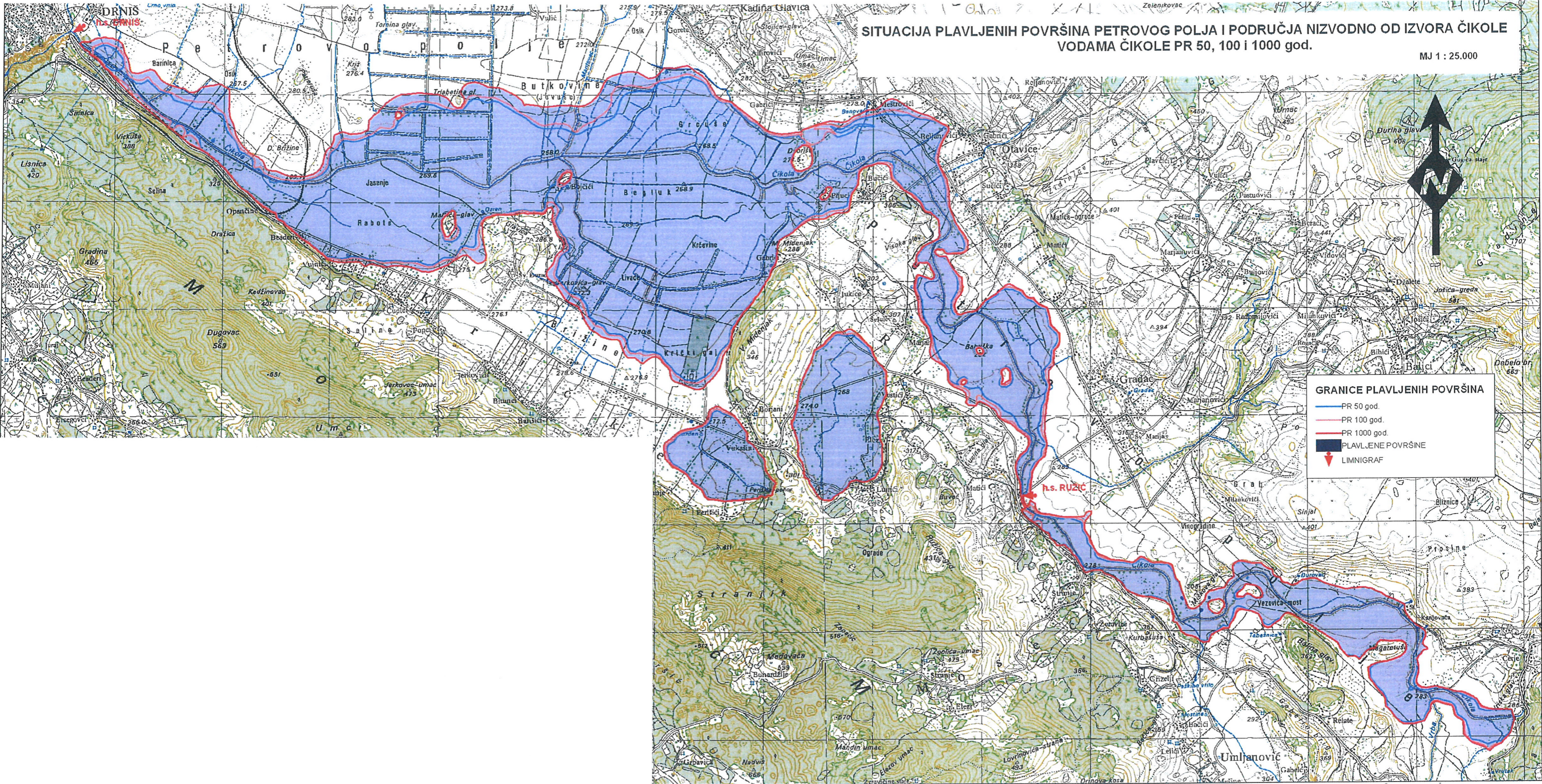




**SITUACIJA PODRUČJA
(GRAD KNIN, KNINSKO POLJE I I
NA PODRUČJU SLIVA**

SITUACIJA PAVLJENIH POVRŠINA PETROVOG POLJA I PODRUČJA NIZVODNO OD IZVORA ČIKOLE VODAMA ČIKOLE PR 50, 100 I 1000 GOD.

MJ 1 : 25.000



GRANICE PAVLJENIH POVRŠINA

- PR 50 god.
- PR 100 god.
- PAVLJENE POVRŠINE
- ▼ LIMNIGRAF

SITUACIJA PAVLJENIH POVRŠINA KOZLOVAČKO MORPOLAČKOG POLJA, PODRUČJA TROLOKVA I POLJA ZABLAČE VODAMA JARUGE, KRIVCA I OTRESA PR 50, 100 I 1000 god.

MJ 1 : 30.000

